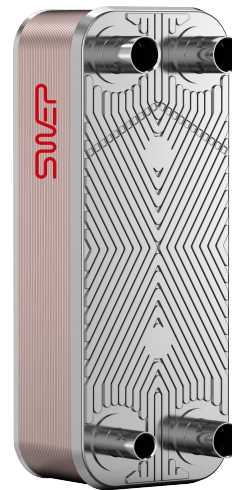


# SWEP BX4T

BX4T umožňuje novú úroveň efektívnej výmeny tepla, s X-doskami na prednej a zadnej strane, ktoré poskytujú štrukturálnu stabilitu a zároveň sú aktívnymi doskami na prenos tepla. Súbor dosiek All-Active maximalizuje využitie materiálu, vďaka čomu je produkt efektívny a obstojí v konkurencii ostatných výrobkov určených pre náročné systémy a pre blízke teplotné priblíženia. Produkt sa ľahko montuje a používa, je malý ale všestranný, a vďaka tomu je obzvlášť vhodnou voľbou pre systémy ekonomizérov na VRF a tepelné čerpadlá. Vďaka svojmu mechanickému rozloženiu je BX4T vhodný pre vysokotlakové chladiace médiá ako je R410A a R32.



## Základné špecifikácie

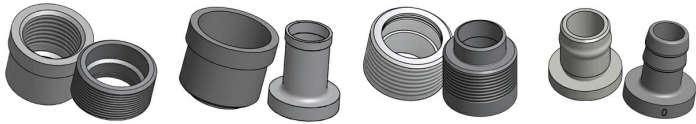
Max. počet dosiek (NoP)	100
Max. objemový prietok	1,2 m <sup>3</sup> /h (5.28 gpm)
Objem kanála	0.0093/0.0093 dm <sup>3</sup> (0.0003/0.0003 ft <sup>3</sup> )
Materiály	Dosky z nehrdzavejúcej cele 304, spájanie meďou
Hmotnosť bez prípojk	0.26+(0.0405*NoP) kg 0.58+(0.089*NoP) lb
Maximálna veľkosť častice (mm)	0,4

## Štandardné rozmery



#	MM	IN
A	192.60	7.58
B	75	2.95
C	154	6.06
D	40	1.57
F	2,00+(1,06*(NoP-2,00))	0.08+(0.04*(NoP-7.87))
G	6	0.24
R	18	0.71
E_1	20	0.79
E_2	12	0.47

## Možnosť Pripojenia



S Vonkajším Závitom

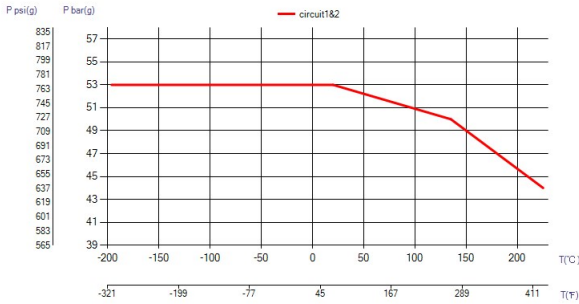
Spájkovanie

Kombinovaná prípojka

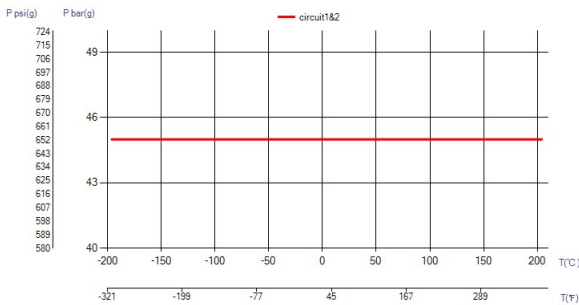
Hadicová prípojka

\* S otázkami ohľadne špecifických tvarov alebo so žiadosťami o informácie o ostatných typoch spojov sa obráťte na obchodného zástupcu spoločnosti SWEP.

## PED Tlak / Teplota



## UL Tlak / Teplota



## Koncept BPHE

Konštrukciu spájkovaného doskového výmenníka tepla (BPHE) tvorí súbor dosiek zo zvlhneného plechu s kanálmi s výplňovým materiálom medzi každou doskou. Pri podtlakovom spájkovaní vytvorí materiál výplne spájkovaný spoj v každom bode medzi doskami, čím sa vytvorí zložitý kanály. BPHE umožňujú, aby sa médiá s rôznou teplotou dostali do tesnej blízkosti, keď sú oddelené iba doskami kanálov, čo umožňuje prenos tepla z jedného média do druhého s veľmi vysokou účinnosťou. Takýto koncept je podobný iným technológiám s doskami a rámami, ale bez dielov tesnení a častí.

## Schválenia od tretích osôb

BHPE fi rmy SWEP sú vo všeobecnosti schválené certifikovanými organizáciami, ktorých zoznam uvádzame nižšie: Európa, Smernica pre tlakové zariadenia (PED) America, Underwriters Laboratories Inc. (UL) Japonsko, Kouatsu-Gas Hoan Kyoukai (KHK) Okrem toho má firma SWEP schválenie od veľkého počtu rôznych ďalších certifikovaných organizácií. So žiadosťou o informácie o schválení konkrétneho produktu sa obráťte, prosím kontaktujte vášho miestneho zástupcu SWEP. Spoločnosť SWEP si vyhradzuje právo vykonávať zmeny bez predchádzajúceho upozornenia.

## Softvér výpočtu SSP

Vďaka jedinečnej aplikácii SSP (SWEP Software Package) spoločnosti SWEP môžete vykonávať pokročilé výpočty prenosu tepla a vyberte riešenie a výrobok, ktorý najlepšie vyhovuje vašej aplikácii. Rovnako jednoduchá je voľba prípojok a vygenerovanie výkresov kompletného produktu. Ak by ste potrebovali konzultáciu alebo ak by ste chceli prediskutovať rôzne riešenia a produkty, spoločnosť SWEP ponúka všetky služby a podporu, ktoré potrebujete.

## Vylúčenie zodpovednosti za materiál

Informácie a odporúčania o výrobkoch sú prezentované v dobrej viere, avšak spoločnosť SWEP nedáva žiadne záväzné prísluby ani záruky úplnosti alebo presnosti týchto informácií. Informácie sú poskytované pod podmienkou, že kupujúci sami rozhodnú pred použitím o vhodnosti týchto výrobkov na dané účely. Kupujúci by si mali uvedomovať, že vlastnosti výrobkov závisia od konkrétneho použitia a od výberu materiálov a to, že hoci výrobky obsahujú nehrdzavejúcu oceľ, pri použití v nevyhovujúcich podmienkach podliehajú korózii.