

# B85S

Produkty SWEP All-Stainless™ zostały opracowane do systemów wymagających stosowania komponentów wykonanych w 100% ze stali nierdzewnej oraz w zastosowaniach o wysokich temperaturach. Mogą pracować z cieczami o właściwościach korozyjnych dla miedzi, takimi jak amoniak i biogaz, lub w specjalnych zastosowaniach, w których należy unikać zanieczyszczenia miedzią i niklem, np. w przypadku oleju, wody pitnej i leków. Unikatowy proces technologiczny firmy SWEP pozwala uzyskać produkt o zwartej budowie przy wykorzystaniu minimalnej ilości materiału względem wytrzymałości mechanicznej. Model B85S to wysoce wydajny wymiennik ciepła o wyższej wydajności termicznej niż jakikolwiek porównywalny produkt. Doskonale sprawdza się jako skraplacz o wysokiej mocy i jest idealny do innych wymagających zastosowań obejmujących wymianę ciepła. Duże przyłącza umożliwiają pracę z wysokimi przepływami. Mniejsza głębokość tłoczenia w porównaniu do modeli poprzedniej generacji sprawia, że model B85S ma mniejsze wymiary i zapewnia większą wydajność.



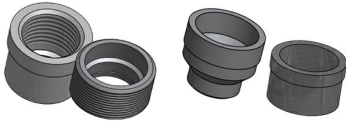
## Dane techniczne

Maksymalna ilość płytek (NoP)	160
Maksymalny przepływ	17 m <sup>3</sup> /h (74.85 gpm)
Objętość kanału	0.094/0.094 dm <sup>3</sup> (0.0033/0.0033 ft <sup>3</sup> )
Materiał	Płyty ze 316 stali nierdzewnej, Lutowanie stali nierdzewnej
Waga bez połączenie	2.18+(0.201*NoP) kg 4.80+(0.443*NoP) lb
Maksymalny rozmiar cząstek (mm)	0,8

## Standardowe wymiary

#	MM	IN
A	526	20.71
B	119	4.69
C	470	18.5
D	63	2.48
F	4,00+1,99*(NoP)	15.75+7.83*(NoP)
G	6	0.24
R	23	0.91
E_1	27	1.06

## Połączenia\*

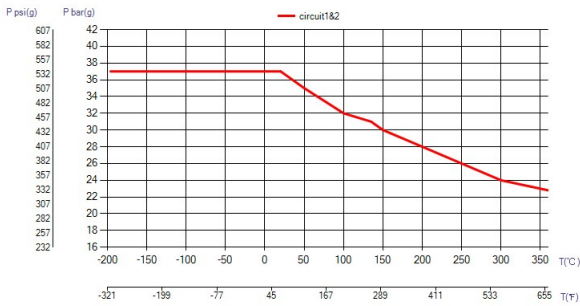


Gwintowane

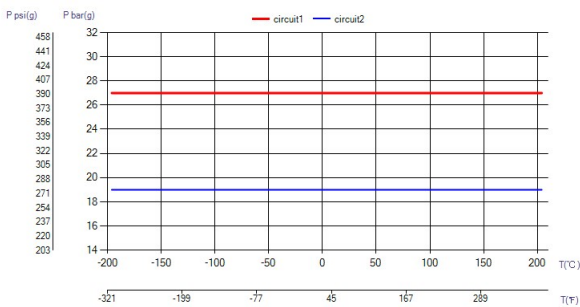
Victualic

\*Wymiary i informacje o innych typach połączeń można uzyskać u przedstawiciela handlowego SWEP.

## PED Ciśnienie/Temperatura



## UL Ciśnienie/Temperatura



## Koncepcja wymienników BPHE

Lutowany na twardo płytowy wymiennik ciepła (BPHE) składa się z szeregu płyt z pofalowanych arkuszy, tworzących kanaliki z materiałem wypełniającym między każdą parą płyt. Podczas twardego lutowania próżniowego materiał wypełnienia tworzy lutowane połączenie w każdym punkcie styku pomiędzy płytami, tworząc w ten sposób złożony układ kanalików. Wymiennik BPHE pozwala na przepływ mediów o różnej temperaturze w bardzo małej odległości, odseparowanych wyłącznie przez płyty kanalowe, co pozwala na bardzo wydajny transfer ciepła z jednego medium do innego. Koncepcja jest podobna do innych technologii wykorzystujących płyty i ramy, lecz nie występują uszczelki i części ram.

## Certyfikacja przez jednostki zewnętrzne

Wymienniki BPHE firmy SWEP mają ogólne atesty wymienionych poniżej organizacji certyfikujących: Europa, dyrektywa ciśnieniowa (PED) Ameryka, Underwriters Laboratories Inc (UL) Japonia, Kouatsu-Gas Hoan Kyoukai (KHK) Ponadto SWEP może pochwalić się atestami bardzo wielu innych organizacji certyfikujących. Aby uzyskać informacje o atestach dotyczących wybranego produktu, należy skontaktować się z lokalnym przedstawicielem firmy SWEP. Firma SWEP zastrzega sobie prawo do dokonywania zmian bez uprzedniego powiadomienia.

## Oprogramowanie obliczeniowe SSP

Wyjątkowe oprogramowanie SWEP Software Package (SSP) pozwala na samodzielne wykonywanie zaawansowanych obliczeń transferu ciepła i wybór rozwiązania i produktu, które najbardziej pasują do zastosowania. Łatwy jest także dobór połączeń i wygenerowanie rysunków kompletnego produktu. Aby uzyskać poradę lub omówić różne rozwiązania produktowe, SWEP oferuje wszelkie potrzebne usługi i wsparcie.

## Ograniczenie odpowiedzialności materiałowej

Informacje i zalecenia dotyczące produktów przedstawiono w dobrej wierze, jednak firma SWEP nie składa żadnych oświadczeń ani nie udziela gwarancji dotyczących kompletności i dokładności informacji. Informacje są podawane pod warunkiem, że nabywcy we własnym zakresie przed użyciem ustalą odpowiedniość produktów do własnych celów. Nabywcy powinni pamiętać, że właściwości produktów zależą od zastosowania i doboru materiałów, a produkty zawierające stal nierdzewną mogą być narażone na korozję w przypadku pracy w nieodpowiednim środowisku.