

# B85AS

B85AS stavia na úspešnej platforme 85, ktorú rozširuje o výhody patentovanej technológie AsyMatrix® spoločnosti SWEP s cieľom ponúkať vyšší tepelný výkon a nižší pokles tlaku. B85 je vysokovýkonný výparník s vyššou účinnosťou v porovnaní s iným podobným výrobkom.



## Základné špecifikácie

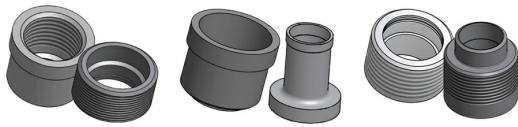
Max. počet dosiek (NoP)	160
Max. objemový prietok	17 m³/h (74.85 gpm)
Objem kanála	0.0863/0.0967 dm³ (0.0030/0.0034 ft³)
Materiály	Dosky z nehrdzavejúcej ocele 316, krycie dosky z nehrdzavejúcej ocele 304, spájanie meďou
Hmotnosť bez prípojok	2.09+(0.1367*NoP) kg 4.60+(0.301*NoP) lb
Maximálna veľkosť častice (mm)	0,8

## Štandardné rozmery



#	MM	IN
A	526	20.71
B	119	4.69
C	470	18.5
D	63	2.48
F	4,00+1,84*(NoP)	0.16+0.07*(NoP)
G	6	0.24
R	23	0.91
E_1	27	1.06
E_2	45	1.77
E_3	20	0.79

## Možnosť Pripojenia



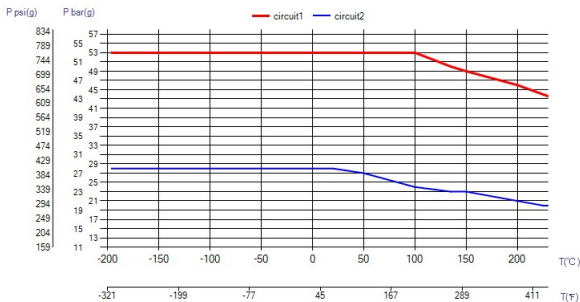
S Vonkajším Závitom

Spájkovanie

Kombinovaná prípojka

\* S otázkami ohľadne špecifických tvarov alebo so žiadosťami o informácie o ostatných typoch spojov sa obráťte na obchodného zástupcu spoločnosti SWEP.

## PED Tlak / Teplota



## Koncept BPHE

Konštrukciu spájkovaného doskového výmenníka tepla (BPHE) tvorí súbor dosiek zo zvlneného plechu s kanálmi s výplňovým materiálom medzi každou doskou. Pri podtlakovom spájkovaní vytvorí materiál výplne spájkovaný spoj v každom bode medzi doskami, čím sa vytvoria zložité kanály. BPHE umožňujú, aby sa médiá s rôznou teplotou dostali do tesnej blízkosti, keď sú oddelené iba doskami kanálov, čo umožňuje prenos tepla z jedného média do druhého s veľmi vysokou účinnosťou. Takýto koncept je podobný iným technológiám s doskami a rámami, ale bez dielov tesnenia a častí.

## Schválenia od tretích osôb

BHPE fi rmy SWEP sú vo všeobecnosti schválené certifikáčnými organizáciami, ktorých zoznam uvádzame nižšie: Európa, Smernica pre tlakové zariadenia (PED) America, Underwriters Laboratories Inc. (UL) Japonsko, Kouatsu-Gas Hoan Kyokai (KHK) Okrem toho má fi rma SWEP schválenie od veľkého počtu rôznych ďalších certifikáčných organizácií. So žiadosťou o informácie o schválení konkrétneho produktu sa obráťte, prosím kontaktujte vášho miestneho zástupcu SWEP. Spoločnosť SWEP si vyhradzuje právo vykonávať zmeny bez predchádzajúceho upozornenia.

## Softvér výpočtu SSP

Vďaka jedinečnej aplikácii SSP (SWEP Software Package) spoločnosti SWEP môžete vykonávať pokročilé výpočty prenosu tepla a vyberte riešenie a výrobok, ktorý najlepšie vyhovuje vašej aplikácii. Rovnako jednoduchá je voľba prípojok a vygenerovanie výkresov kompletného produktu. Ak by ste potrebovali konzultáciu alebo ak by ste chceli prediskutovať rôzne riešenia a produkty, spoločnosť SWEP ponúka všetky služby a podporu, ktoré potrebujete.

## Vylúčenie zodpovednosti za materiál

Informácie a odporúčania o výrobkoch sú prezentované v dobrej viere, avšak spoločnosť SWEP nedáva žiadne záväzné prísluby ani záruky úplnosti alebo presnosti týchto informácií. Informácie sú poskytované pod podmienkou, že kupujúci sami rozhodnú pred použitím o vhodnosti týchto výrobkov na dané účely. Kupujúci by si mali uvedomovať, že vlastnosti výrobkov závisia od konkrétneho použitia a od výberu materiálov a to, že hoci výrobky obsahujú nehrdzavejúcu oceľ, pri použití v nevhodných podmienkach podliehajú korózii.