

# B320HT

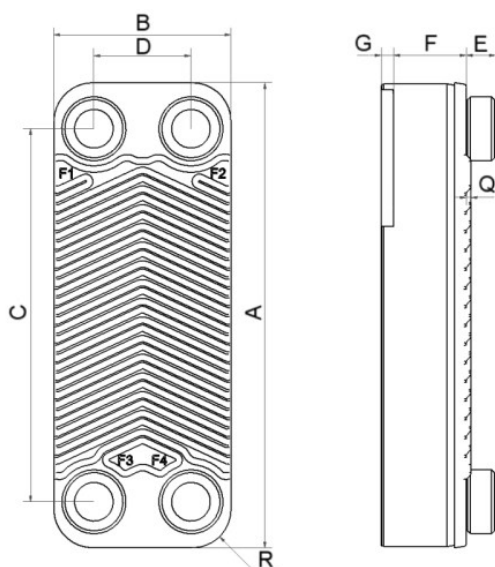
B320HT 系列为许多高要求应用提供有效的解决方案，例如区域供热、油冷却器以及各种工业应用。作为舒瑞普系列产品中的一员，该产品通过优化板片布置提供了灵活的热长度，从而提供了高换热效率和高扩展容量的极佳应用配合。B320HT 系列是舒瑞普B50H 和 B50M 的替代产品，但效率更高。



## 基本规格

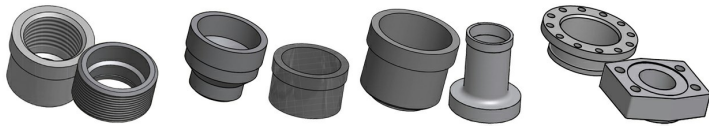
最高板数 (NoP)	300
最高容积流量	61.7 m <sup>3</sup> /h (271.66 gpm)
通道容积	0.19/0.19 dm <sup>3</sup> (0.0067/0.0067 ft <sup>3</sup> )
材料	316/316L不锈钢板, 铜钎焊
重量 (不含连接)	13.33+(0.389*NoP) kg 29.39+(0.858*NoP) lb

## 标准尺寸



#	MM	IN
A	525	20.67
B	243	9.57
C	441	17.36
D	159	6.26
F	14,00+1,98*(NoP)	55.12+7.8*(NoP)
G	2	0.08
R	35	1.38
E_1	54	2.13

## 接口\*



外螺纹 / 内螺纹

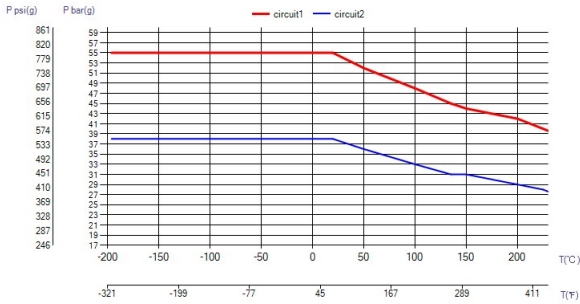
维特利卡箍接头

钎焊接头

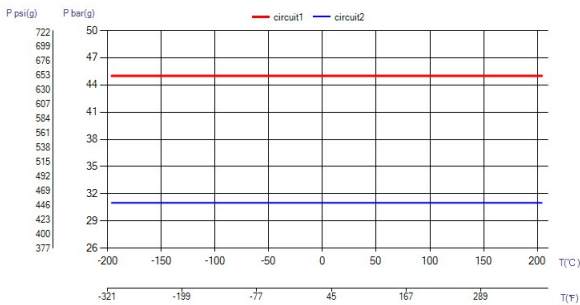
法兰接头

\*如需了解具体尺寸或其他接口类型的信息，请联系当地的 SWEP 销售代表。

## PED 压力 / 温度



## UL 压力 / 温度



## 钎焊板式换热器概念

钎焊板式换热器 (BPHE) 是由一组波纹通道板组成，其每层通道板之间填充有焊接材料。在真空钎焊过程中，填充材料能在通道板之间的所有接触点上形成一个钎焊点，从而形成一种复杂的通道。钎焊板式换热器能够使不同温度的传播媒介极其靠近，仅由通道板隔开，并允许热量从一种介质高效地传播到另一介质中。这种概念和其他板式和框架技术相似，但不需要垫片和框架零件。

## 第三方核准

SWEP 钎焊板式换热器已经过下列证书机构普遍核准：欧洲，承压设备指令 (PED) 美国，安全检测实验室公司 (UL) 日本，高压气体安全协会 (KHK) 此外，SWEP 还持有各种其他证书机构颁发的核准文件。有关某种特定产品的核准文件信息，请联系您当地的 SWEP 代理人索取。SWEP 保留作出变更的权利，恕不另行通知。

## SSP 计算软件

通过 SWEP 独有的 SWEP 软件包 (SSP)，您可以自己进行高级热交换计算，并选择最适合您的应用的产品方案。您也可以轻松地选择连接口，并生成完整产品的图样。如果您想要获取建议，或想要讨论不同的产品方案，SWEP 能够为您提供所有您需要的服务与支持。

## 钎焊板式换热器概念

钎焊板式换热器 (BPHE) 是由一组波纹通道板组成，其每层通道板之间填充有焊接材料。在真空钎焊过程中，填充材料能在通道板之间的所有接触点上形成一个钎焊点，从而形成一种复杂的通道。钎焊板式换热器能够使不同温度的传播媒介极其靠近，仅由通道板隔开，并允许热量从一种介质高效地传播到另一介质中。这种概念和其他板式和框架技术相似，但不需要垫片和框架零件。