

# QF80S - All Stainless

SWEPS All-Stainless™-produkter har utvecklats för system som kräver komponenter i 100% rostfritt stål och för applikationer med höga temperaturer. De kan användas med vätskor som är korrosiva för koppar, som exempelvis ammoniak och biogas, eller för känsliga tillämpningar där man måste undvika koppar- och nickelkontaminering, till exempel med avjoniserat vatten och i farmaceutiska applikationer. SWEPS unika process möjliggör en kompakt produkt med minimal materialanvändning i förhållande till sin mekaniska styrka. Det integrerade distributionssystemet Q-pipe är optimerat för högeffektiv förångning, och är marknadens mest effektiva och mångsidiga produkt. QF80S kan fås med en rad olika plattstorlekar.



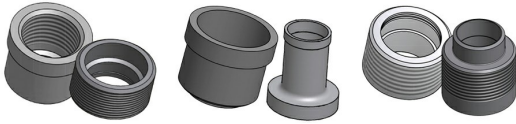
## Specifikationer

Maximalt plattantal (NoP)	90
Maximalt flöde	17 m³/h (74.85 gpm)
Kanalvolym	0.107/0.107 dm³ (0.0038/0.0038 ft³)
Material	Plattor i 316 rostfritt stål, Lod av rostfritt stål
Vikt exkl. anslutningar	2.10+(0.231*NoP) kg 4.64+(0.509*NoP) lb
Max Partikelstorlek (mm)	1

## Standardmått

#	MM	IN
A	526	20.71
B	119	4.69
C	470	18.5
D	63	2.48
F	4,00+2,39*(NoP)	0.16+0.09*(NoP)
G	6	0.24
R	23	0.91
E_1	27	1.06

## Tillgängliga anslutningar\*



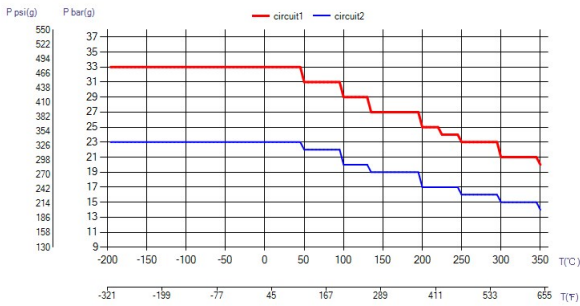
Gängad anslutning

Lödanslutning

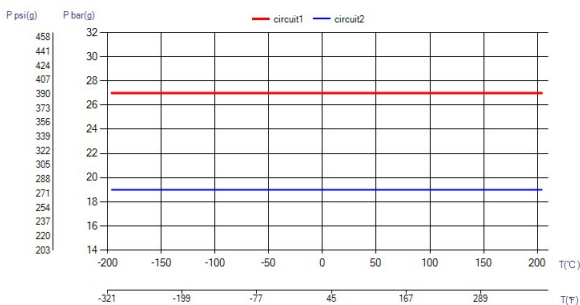
Comboanslutningar

\*För specifika dimensioner eller information om andra typer av anslutningar, vänligen kontakta din SWEP-säljrepresentant.

## PED Tryck/Temperatur



## UL Tryck/Temperatur



## BPHE-konceptet

Hårdlödda (BPHE) är konstruerade som ett plattpaket av korrugerade kanalplattor med fyllnadsmaterial mellan varje platta. Under vakuumlödningsformen formar fyllnadsmaterialet en lödd led vid varje kontaktpunkt mellan plattorna och skapar komplexa kanaler. BPHE tillåter att media med olika temperaturer kommer nära, separerade endast genom kanalplattor som tillåter att värme från ett medium överförs till den andra med en väldigt stor effekt. Detta koncept är liknande som för andra teknologier för plattor och ram, men utan packnings- och ramdelar.

## Tredjepartsgodkännande

SWEPs BPHEs är allmänt godkända av nedan listade certifieringsorganisationer: Europe, Pressure Equipment Directive (PED) America, Underwriters Laboratories Inc (UL) Japan, Kouatsu-Gas Hoan Kyoukai (KHK) Dessutom är SWEP godkända av ett antal andra certifieringsorganisationer. För information om godkännande för en specifik produkt, kontakta din lokala SWEP-återförsäljare. SWEP förbehåller sig rätten att utföra ändringar utan föregående meddelande.

## SSP Beräkningsprogram

Med SWEPs unika SSP, SWEP-programvarupaket, kan du själv beräkna avancerad värmeöverföring och välja en produktlösning som passar bäst för din maskin. Det är också enkelt att välja anslutningar och skapa ritningar av den kompletta produkten. Om du vill ha råd eller vill diskutera olika produktlösningar, erbjuder SWEP all service och support du behöver.

## Materialklausul

Informationen och rekommendationerna gällande produkter presenteras med gott samvete, men SWEP tar inte på sig ansvaret för framställandet och inga garantier gällande informationens fullständighet och korrekthet. Informationen ges under villkoret att köparen kommer att göra en egen bedömning att produkten är lämplig för deras syfte, innan han använder den. Köparen skall tänka på att produkternas egenskaper beror både på maskinen och materialet som används och att produkterna som innehåller rostfritt stål är fortfarande känsliga mot korrosion, om de används i olämpliga miljöer.