

8DW

O B8DW é a nossa unidade de parede dupla mais compacta, otimizado para capacidades pequenas e médias, concebido para aplicações que exigem proteção contra vazamentos e uma detecção aperfeiçoada de escape. O B8DW oferece um alto comprimento térmico, adequado para a recuperação de calor e aquecimento de água canalizada onde uma diferença de temperatura reduzida e temperatura de retorno baixa são um requisito. O design oferece as mesmas dimensões compactas e desempenho térmico que outros BPHEs da SWEP.



Especificações básicas

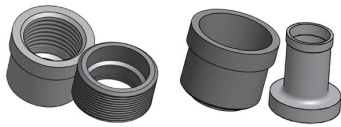
Número máximo de placas (NoP)	70
Volume máximo de fl uxo	4 m³/h (17.61 gpm)
Volume do canal	0.0166/0.0169 dm³ (0.0006/0.0006 ft³)
Materiais	Placas de aço inoxidável 316/316L, brasagem de cobre
Peso excluindo conexões	0.84+(0.118*NoP) kg 1.85+(0.260*NoP) lb
Tamanho Máximo da Partícula (mm)	0,6

Dimensões padrão



#	MM	IN
A	318	12.52
B	76.50	3.01
C	278	10.94
D	40	1.57
F	4,00+1,57*(NoP)	0.16+0.06*(NoP)
G	5.60	0.22
R	18	0.71
E_1	20	0.79
E_2	45	1.77

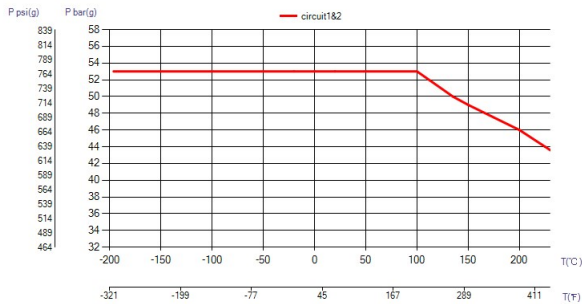
Conexões Acessível



Conexão Roscada Conexão Soldável

*Para obter as dimensões específicas, ou informações sobre outros tipos de conexões, por favor, entre em contato com seu representante de vendas SWEP.

PED Pressão / Temperatura



O conceito de BPHE

O Trocador de Calor a Placa Brasada (BPHE, na sigla em inglês) é construído como um pacote de placas de canais corrugados com um material de preenchimento entre cada placa. Durante o processo de brasagem a vácuo, o material de preenchimento forma uma união brasada em cada ponto de contato entre as placas, criando canais complexos. O BPHE permite que meios de temperaturas diferentes fiquem em próximos, separados apenas por placas que permitem a transmissão do calor de um meio a outro com altíssima eficiência. O conceito é similar a tecnologia de placas com gaxeta, mas sem as gaxetas e as estruturas de apoio.

Aprovações por entidades terceiras

Os BPHEs da SWEP são aprovados pelas organizações certificadoras indicadas abaixo: Europa, Pressure Equipment Directive (PED) América, Underwriters Laboratories Inc (UL) Japão, Kouatsu-Gas Hoan Kyoukai (KHK) Além disso, a SWEP possui aprovações de uma grande variedade de outras organizações certificadoras. Para obter informações sobre aprovação referentes a um produto específico, contate o seu representante SWEP local. A SWEP reserva a si o direito de promover alterações sem aviso prévio.

Software de cálculo de SSP

Com o exclusivo SSP (SWEP Software Package) da SWEP você mesmo pode realizar cálculos avançados de troca de calor e escolher a solução mais adequada à sua aplicação. Também facilita a escolha de conexões e geração de desenhos do produto concluído. Caso queira recomendações ou conversar sobre outras soluções, a SWEP oferece todo o serviço e suporte de que você precisa.

Isenção de responsabilidade do material

As informações e recomendações referentes aos produtos são apresentadas de boa-fé, porém, a SWEP não faz nenhuma representação ou garantia quanto à precisão ou totalidade das informações. As informações são fornecidas sob a condição de que os compradores determinarão por conta própria a adequação dos produtos aos respectivos propósitos antes do uso. Os compradores devem observar que as propriedades dos produtos dependem tanto da aplicação quanto da seleção de material, e que produtos que contêm aço inoxidável ainda estão sujeitos a corrosão se usados em ambientes inapropriados.