

# B221

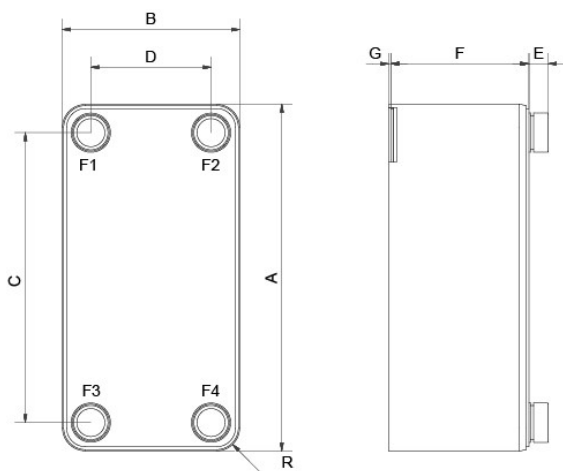
Os produtos All-Stainless™ são desenvolvidos para sistemas que exigem componentes feitos 100% em aço inoxidável. Os mesmos podem ser utilizados com fluidos corrosivos para o cobre, tais como amoníaco e biogás, ou para aplicações sensíveis nas quais se deve evitar a contaminação de cobre e de níquel, tais como aplicações com óleo, água desionizada e farmacêuticas. A tecnologia de processos única da SWEP permite oferecer um produto compacto e eficiente com mínima utilização de material em relação à sua resistência mecânica. Este produto faz parte da gama de trocadores da SWEP para maiores capacidades, disponível com diversos designs de placas, e adequa-se a várias aplicações, cumprindo exigências elevadas em termos de desempenho de troca de calor assim como de baixa perda de carga.



## Especificações básicas

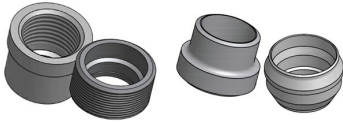
Número máximo de placas (NoP)	150
Volume máximo de fluxo	27 m³/h (118.88 gpm)
Volume do canal	0.254/0.254 dm³ (0.0090/0.0090 ft³)
Materiais	Placas de aço inoxidável 316, brasagem de aço inoxidável
Peso excluindo conexões	10.60+(0.6*NoP) kg 23.37+(1.323*NoP) lb
Tamanho Máximo da Partícula (mm)	0

## Dimensões padrão



#	MM	IN
A	529	20.83
B	271	10.67
C	444	17.48
D	184	7.24
F	18,40+2,40*(NoP)	0.72+0.09*(NoP)
R	35.50	1.4
E_1	30	1.18
E_2	40	1.57

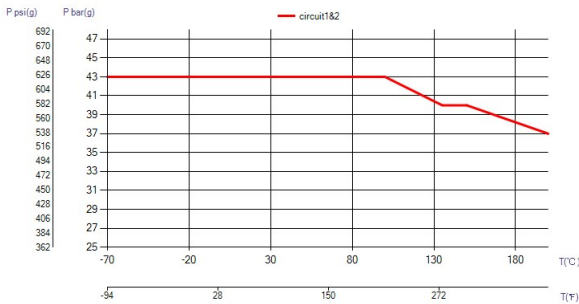
## Conexões Acessível



Conexão Roscada    Conexão Soldável

\*Para obter as dimensões específicas, ou informações sobre outros tipos de conexões, por favor, entre em contato com seu representante de vendas SWEP.

## PED Pressão / Temperatura



## O conceito de BPHE

O Trocador de Calor a Placa Brasada (BPHE, na sigla em inglês) é construído como um pacote de placas de canais corrugados com um material de preenchimento entre cada placa. Durante o processo de brasagem a vácuo, o material de preenchimento forma uma união brasada em cada ponto de contato entre as placas, criando canais complexos. O BPHE permite que meios de temperaturas diferentes fiquem em próximos, separados apenas por placas que permitem a transmissão do calor de um meio a outro com altíssima eficiência. O conceito é similar a tecnologia de placas com gaxeta, mas sem as gaxetas e as estruturas de apoio.

## Aprovações por entidades terceiras

Os BPHEs da SWEP são aprovados pelas organizações certificadoras indicadas abaixo: Europa, Pressure Equipment Directive (PED) América, Underwriters Laboratories Inc (UL) Japão, Kouatsu-Gas Hoan Kyoukai (KHK) Além disso, a SWEP possui aprovações de uma grande variedade de outras organizações certificadoras. Para obter informações sobre aprovação referentes a um produto específico, contate o seu representante SWEP local. A SWEP reserva a si o direito de promover alterações sem aviso prévio.

## Software de cálculo de SSP

Com o exclusivo SSP (SWEP Software Package) da SWEP você mesmo pode realizar cálculos avançados de troca de calor e escolher a solução mais adequada à sua aplicação. Também facilita a escolha de conexões e geração de desenhos do produto concluído. Caso queira recomendações ou conversar sobre outras soluções, a SWEP oferece todo o serviço e suporte de que você precisa.

## Isenção de responsabilidade do material

As informações e recomendações referentes aos produtos são apresentadas de boa-fé, porém, a SWEP não faz nenhuma representação ou garantia quanto à precisão ou totalidade das informações. As informações são fornecidas sob a condição de que os compradores determinarão por conta própria a adequação dos produtos aos respectivos propósitos antes do uso. Os compradores devem observar que as propriedades dos produtos dependem tanto da aplicação quanto da seleção de material, e que produtos que contêm aço inoxidável ainda estão sujeitos a corrosão se usados em ambientes inapropriados.