

# FI22AS

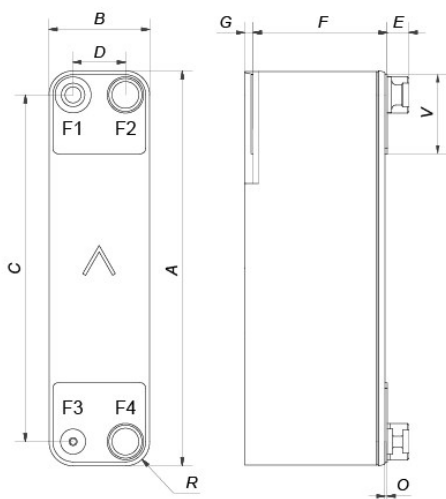
FI22AS是一款高效率的冷凝器和蒸发器，用于两联供热泵系统，同时满足使用环保、低GWP(全球变暖潜能值)的天然制冷剂需求。该产品使用AsyMatrix® 非对称流道专利技术，能够保证更高的换热性能，同时确保二次侧的压降更低。该设计使得FI22AS成为各类严苛应用中满足换热与水压力要求的理想之选。紧凑的板片设计能够最大化减少制冷剂充注量，FI22AS也因此成为户式采暖中助力热泵应用的完美搭档。



## 基本规格

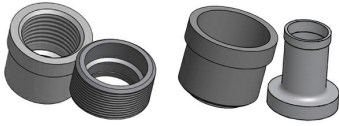
最高板数 (NoP)	140
最高容积流量	9.7 m <sup>3</sup> /h (42.71 gpm)
通道容积	0.031/0.034 dm <sup>3</sup> (0.0011/0.0012 ft <sup>3</sup> )
材料	316/316L不锈钢板, 铜钎焊
重量 (不含连接)	0.92+(0.082*NoP) kg 2.03+(0.181*NoP) lb
最大粒径 (mm)	0.6

## 标准尺寸



#	MM	IN
A	362	14.25
B	92	3.62
C	318	12.52
D	48	1.89
F	6,00+1,32*(NoP)	0.24+0.05*(NoP)
G	5	0.2
O	2	0.08
R	22	0.87
V	72.50	2.85
E_1	20	0.79

## 接口\*

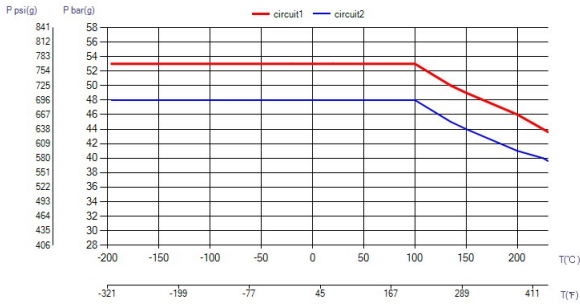


外螺纹 / 内螺纹

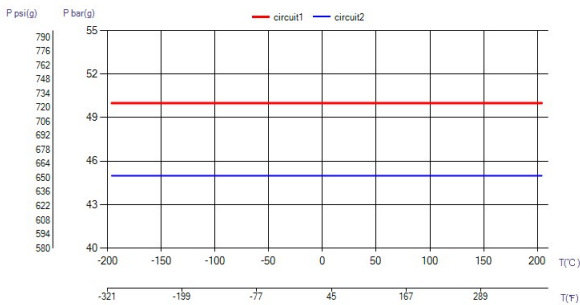
钎焊接头

\*如需了解具体尺寸或其他接口类型的信息，请联系当地的 SWEP 销售代表。

## PED 压力 / 温度



## UL 压力 / 温度



## 钎焊板式换热器概念

钎焊板式换热器 (BPHE) 是由一组波纹通道板组成，其每层通道板之间填有焊接材料。在真空钎焊过程中，填充材料能在通道板之间的所有接触点上形成一个钎焊点，从而形成一种复杂的通道。钎焊板式换热器能够使不同温度的传播媒介极其靠近，仅由通道板隔开，并允许热量从一种介质高效地传播到另一介质中。这种概念和其他板式和框架技术相似，但不需要垫片和框架零件。

## 第三方核准

SWEP 钎焊板式换热器已经过下列证书机构普遍核准：欧洲，承压设备指令 (PED) 美国，安全检测实验室公司 (UL) 日本，高压气体安全协会 (KHK) 此外，SWEP 还持有各种其他证书机构颁发的核准文件。有关某种特定产品的核准文件信息，请联系您当地的 SWEP 代理人索取。SWEP 保留作出变更的权利，恕不另行通知。

## SSP 计算软件

通过 SWEP 独有的 SWEP 软件包 (SSP)，您可以自己进行高级热交换计算，并选择最适合您的应用的产品方案。您也可以轻松地选择连接口，并生成完整产品的图样。如果您想要获取建议，或想要讨论不同的产品方案，SWEP 能够为您提供所有您需要的服务与支持。

## 钎焊板式换热器概念

钎焊板式换热器 (BPHE) 是由一组波纹通道板组成，其每层通道板之间填有焊接材料。在真空钎焊过程中，填充材料能在通道板之间的所有接触点上形成一个钎焊点，从而形成一种复杂的通道。钎焊板式换热器能够使不同温度的传播媒介极其靠近，仅由通道板隔开，并允许热量从一种介质高效地传播到另一介质中。这种概念和其他板式和框架技术相似，但不需要垫片和框架零件。