

B28

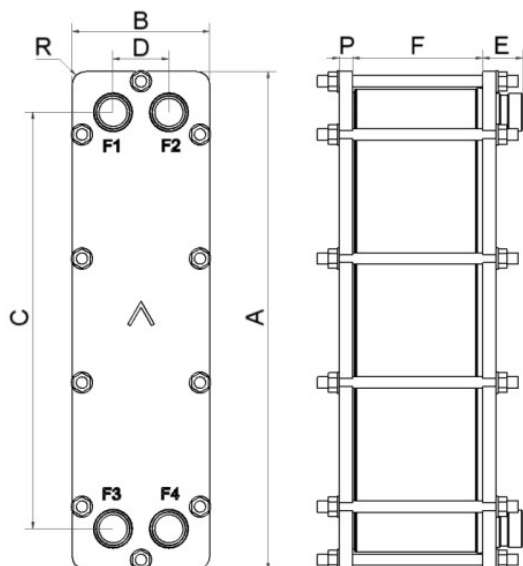
Este produto de brasagem em níquel é uma excelente opção para aplicações que exigem resistência à corrosão e altas pressões. Ele é brasado com uma liga de níquel cuidadosamente selecionada para suportar as temperaturas de serviço elevadas, e está aprovado para pressões de trabalho de até 31 bar (450 psi).



Especificações básicas

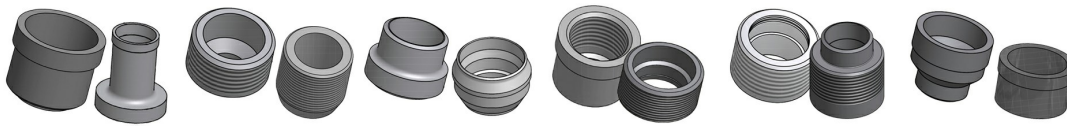
Número máximo de placas (NoP)	140
Volume máximo de fl uxo	16,9 m³/h (39.63 gpm)
Volume do canal	0.116/0.116 dm³ (0.0041/0.0041 ft³)
Materiais	Placas de aço inoxidável 316, brasagem de níquel
Peso excluindo conexões	26.95+(0.164*NoP) kg 59.42+(0.362*NoP) lb

Dimensões padrão



#	MM	IN
A	562	22.13
B	155	6.1
C	470	18.5
D	63	2.48
F	12,00+2,41*(NoP)	47.24+9.49*(NoP)
P	15	0.59
R	15	0.59
E_1	45	1.77

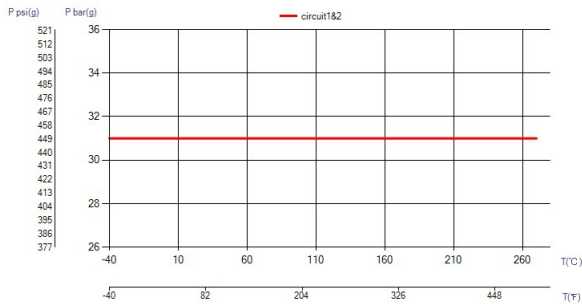
Conexões Acessível



Conexão Soldável Rosca ultra aprovada Conexão Soldável Conexão Roscada Conexão Combo Conexão Victaulic

*Para obter as dimensões específicas, ou informações sobre outros tipos de conexões, por favor, entre em contato com seu representante de vendas SWEP.

PED Pressão / Temperatura



O conceito de BPHE

O Trocador de Calor a Placa Brasada (BPHE, na sigla em inglês) é construído como um pacote de placas de canais corrugados com um material de preenchimento entre cada placa. Durante o processo de brasagem a vácuo, o material de preenchimento forma uma união brasada em cada ponto de contato entre as placas, criando canais complexos. O BPHE permite que meios de temperaturas diferentes fiquem em próximos, separados apenas por placas que permitem a transmissão do calor de um meio a outro com altíssima eficiência. O conceito é similar a tecnologia de placas com gaxeta, mas sem as gaxetas e as estruturas de apoio.

Aprovações por entidades terceiras

Os BPHEs da SWEP são aprovados pelas organizações certificadoras indicadas abaixo: Europa, Pressure Equipment Directive (PED) América, Underwriters Laboratories Inc (UL) Japão, Kouatsu-Gas Hoan Kyokai (KHK) Além disso, a SWEP possui aprovações de uma grande variedade de outras organizações certificadoras. Para obter informações sobre aprovação referentes a um produto específico, contate o seu representante SWEP local. A SWEP reserva a si o direito de promover alterações sem aviso prévio.

Software de cálculo de SSP

Com o exclusivo SSP (SWEP Software Package) da SWEP você mesmo pode realizar cálculos avançados de troca de calor e escolher a solução mais adequada à sua aplicação. Também facilita a escolha de conexões e geração de desenhos do produto concluído. Caso queira recomendações ou conversar sobre outras soluções, a SWEP oferece todo o serviço e suporte de que você precisa.

Isenção de responsabilidade do material

As informações e recomendações referentes aos produtos são apresentadas de boa-fé, porém, a SWEP não faz nenhuma representação ou garantia quanto à precisão ou totalidade das informações. As informações são fornecidas sob a condição de que os compradores determinarão por conta própria a adequação dos produtos aos respectivos propósitos antes do uso. Os compradores devem observar que as propriedades dos produtos dependem tanto da aplicação quanto da seleção de material, e que produtos que contêm aço inoxidável ainda estão sujeitos a corrosão se usados em ambientes inapropriados.