

BTW250AS

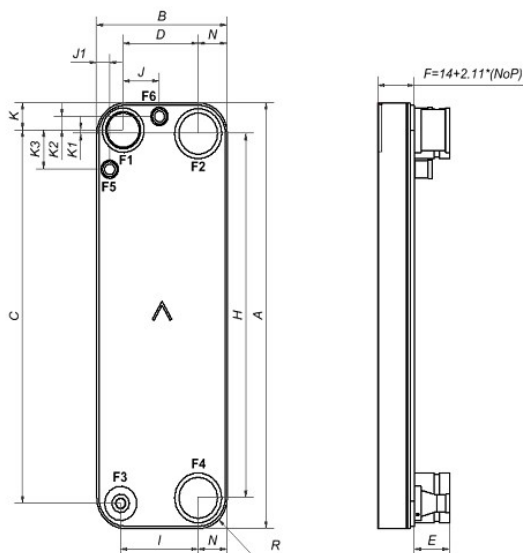
BTW250AS använder vår banbrytande teknik Hypertwain®. Den har utvecklats för att erbjuda en värmeväxlare för reversibla system med tidigare ouppnåeliga krav på optimerad prestanda i både med- och motflödesdrift. BTW250AS levererar högsta effektivitet vid både full- och dellast. Vår teknik ökar frysresistansen vid avfrostning och förbättrar distributionsstabiliteten. BTW250AS är lämplig för alla högtrycksköldmedier med låg GWP vid kapaciteter upp till 300 kW.



Specifikationer

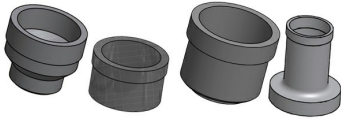
Maximalt plattantal (NoP)	250
Maximalt flöde	62 m³/h (272.98 gpm)
Kanalvolym	0.19/0.229 dm³ (0.0067/0.0081 ft³)
Material	Plattor i 316 rostfritt stål, Täckplattor i 304 rostfritt, Kopparlod
Vikt exkl. anslutningar	13.05+(0.321*NoP) kg 28.77+(0.708*NoP) lb
Max Partikelstorlek (mm)	0,9

Standardmått



#	MM	IN
A	620	24.41
B	202	7.95
C	543	21.38
D	116	4.57
F	14,00+2,11*(NoP)	0.55+0.08*(NoP)
G	0	0
[ProductMeasurementH]	530	20.87
[ProductMeasurementI]	120	4.72
[ProductMeasurementJ]	56	2.2
[ProductMeasurementK]	40	1.57
[ProductMeasurementN]	45	1.77
R	45	1.77
E_1	27	1.06
E_2	54	2.13
[ProductMeasurementJ1]	21	0.83
[ProductMeasurementK1]	5	0.2
[ProductMeasurementK2]	20	0.79
[ProductMeasurementK3]	57	2.24

Tillgängliga anslutningar*

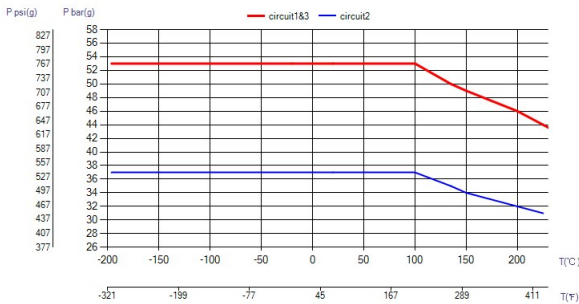


Victualic

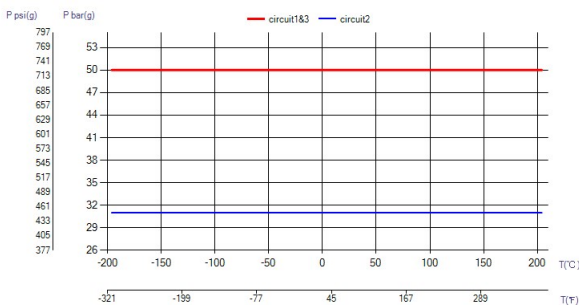
Lödanslutning

*För specifika dimensioner eller information om andra typer av anslutningar, vänligen kontakta din SWEP-säljrepresentant.

PED Tryck/Temperatur



UL Tryck/Temperatur



BPHE-konceptet

Hårdlödda (BPHE) är konstruerade som ett plattpaket av korrugerade kanalplattor med fyllnadsmaterial mellan varje platta. Under vakuumlödningsen formar fyllnadsmaterialet en lödd led vid varje kontaktpunkt mellan plattorna och skapar komplexa kanaler. BPHE tillåter att media med olika temperaturer kommer nära, separerade endast genom kanalplattor som tillåter att värme från ett medium överförs till den andra med en väldigt stor effekt. Detta koncept är liknande som för andra teknologier för plattor och ram, men utan packnings- och ramdelar.

Tredjepartsgodkännande

SWEPs BPHEs är allmänt godkända av nedan listade certifieringsorganisationer: Europe, Pressure Equipment Directive (PED) America, Underwriters Laboratories Inc (UL) Japan, Kouatsu-Gas Hoan Kyoukai (KHK) Dessutom är SWEP godkända av ett antal andra certifieringsorganisationer. För information om godkännande för en specifik produkt, kontakta din lokala SWEP-återförsäljare. SWEP förbehåller sig rätten att utföra ändringar utan föregående meddelande.

SSP Beräkningsprogram

Med SWEPs unika SSP, SWEP-programvarupaket, kan du själv beräkna avancerad värmeöverföring och välja en produktlösning som passar bäst för din maskin. Det är också enkelt att välja anslutningar och skapa ritningar av den kompletta produkten. Om du vill ha råd eller vill diskutera olika produktlösningar, erbjuder SWEP all service och support du behöver.

Materialklausul

Informationen och rekommendationerna gällande produkter presenteras med gott samvete, men SWEP tar inte på sig ansvaret för framställandet och inga garantier gällande informationens fullständighet och korrekthet. Informationen ges under villkoret att köparen kommer att göra en egen bedömning att produkten är lämplig för deras syfte, innan han använder den. Köparen skall tänka på att produkternas egenskaper beror både på maskinen och materialet som används och att produkterna som innehåller rostfritt stål är fortfarande känsliga mot korrosion, om de används i olämpliga miljöer.