

# FI22AS

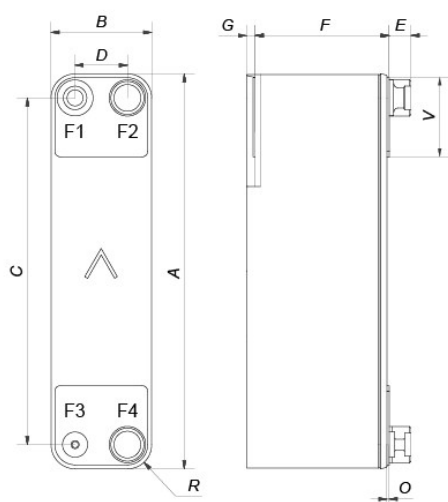
FI22AS je vysoko účinný kondenzátor a výparník optimalizovaný pre systémy reverzných tepelných čerpadiel, ktoré používajú ekologické a prírodné chladiace médiá s nízkym potenciálom globálneho otepľovania. Využitím našej patentovanej technológie AsyMatrix® poskytuje vysoký tepelný výkon a zároveň zaisťuje nízky pokles tlaku na sekundárnej strane. Vďaka tejto konštrukcii je ideálny pre systémy s náročnými tepelnými a hydraulickými požiadavkami. Kompaktná konštrukcia kanálov minimalizuje požadované náplne chladiaceho média, čo z neho robí vynikajúcu voľbu pre systémy tepelných čerpadiel v obytných priestoroch.



## Základné špecifikácie

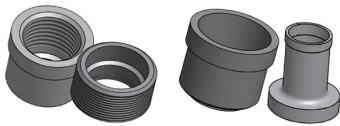
Max. počet dosiek (NoP)	140
Max. objemový prietok	9,7 m <sup>3</sup> /h (42.71 gpm)
Objem kanála	0.031/0.034 dm <sup>3</sup> (0.0011/0.0012 ft <sup>3</sup> )
Materiály	Dosky z nehrdzavejúcej ocele 316/316L, spájanie medzou
Hmotnosť bez prípojk	0.92+(0.082*NoP) kg 2.03+(0.181*NoP) lb
Maximálna veľkosť častice (mm)	0,6

## Štandardné rozmery



#	MM	IN
A	362	14.25
B	92	3.62
C	318	12.52
D	48	1.89
F	6,00+1,32*(NoP)	0.24+0.05*(NoP)
G	5	0.2
O	2	0.08
R	22	0.87
V	72.50	2.85
E_1	20	0.79

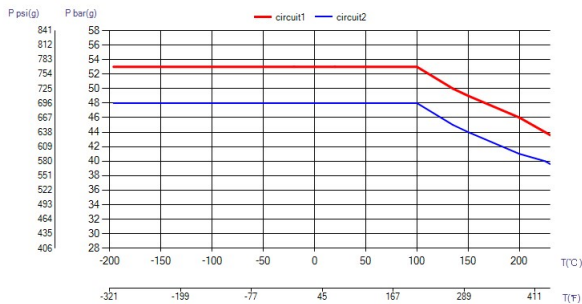
## Možnosť Pripojenia



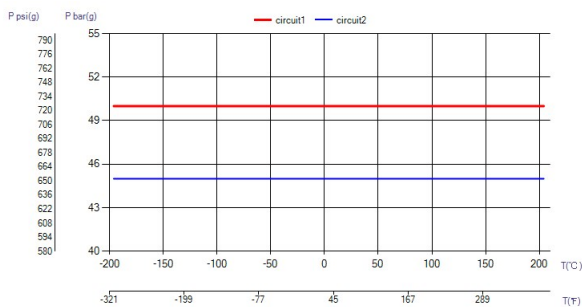
S Vonkajším Závitom Spájkovanie

\* S otázkami ohľadne špecifických tvarov alebo so žiadosťami o informácie o ostatných typoch spojov sa obráťte na obchodného zástupcu spoločnosti SWEP.

## PED Tlak / Teplota



## UL Tlak / Teplota



## Koncept BPHE

Konstrukciu spájkovaného doskového výmenníka tepla (BPHE) tvorí súbor dosiek zo zvlákného plechu s kanálmi s výplňovým materiálom medzi každou doskou. Pri podtlakovom spájkovaní vytvorí materiál výplne spájkovaný spoj v každom bode medzi doskami, čím sa vytvorí zložitý kanály. BPHE umožňujú, aby sa médiá s rôznou teplotou dostali do tesnej blízkosti, keď sú oddelené iba doskami kanálov, čo umožňuje prenos tepla z jedného média do druhého s veľmi vysokou účinnosťou. Takýto koncept je podobný iným technológiám s doskami a rámami, ale bez dielov tesnenia a častí.

## Schválenia od tretích osôb

BHPE firmy SWEP sú vo všeobecnosti schválené certifikovanými organizáciami, ktorých zoznam uvádzame nižšie: Európa, Smernica pre tlakové zariadenia (PED) America, Underwriters Laboratories Inc. (UL) Japonsko, Kouatsu-Gas Hoan Kyoukai (KHK) Okrem toho má firma SWEP schválenie od veľkého počtu rôznych ďalších certifikovaných organizácií. So žiadosťou o informácie o schválení konkrétneho produktu sa obráťte, prosím kontaktujte vášho miestneho zástupcu SWEP. Spoločnosť SWEP si vyhradzuje právo vykonávať zmeny bez predchádzajúceho upozornenia.

## Softvér výpočtu SSP

Vďaka jedinečnej aplikácii SSP (SWEP Software Package) spoločnosti SWEP môžete vykonávať pokročilé výpočty prenosu tepla a vyberte riešenie a výrobok, ktorý najlepšie vyhovuje vašej aplikácii. Rovnako jednoduchá je voľba prípojok a vygenerovanie výkresov kompletného produktu. Ak by ste potrebovali konzultáciu alebo ak by ste chceli prediskutovať rôzne riešenia a produkty, spoločnosť SWEP ponúka všetky služby a podporu, ktoré potrebujete.

## Vylúčenie zodpovednosti za materiál

Informácie a odporúčania o výrobkoch sú prezentované v dobrej viere, avšak spoločnosť SWEP nedáva žiadne záväzné sľuby ani záruky úplnosti alebo presnosti týchto informácií. Informácie sú poskytované pod podmienkou, že kupujúci sami rozhodnú pred použitím o vhodnosti týchto výrobkov na dané účely. Kupujúci by si mali uvedomovať, že vlastnosti výrobkov závisia od konkrétneho použitia a od výberu materiálov a to, že hoci výrobky obsahujú nehrdzavejúcu oceľ, pri použití v nevhodných podmienkach podliehajú korózii.