

SWEP B5AS

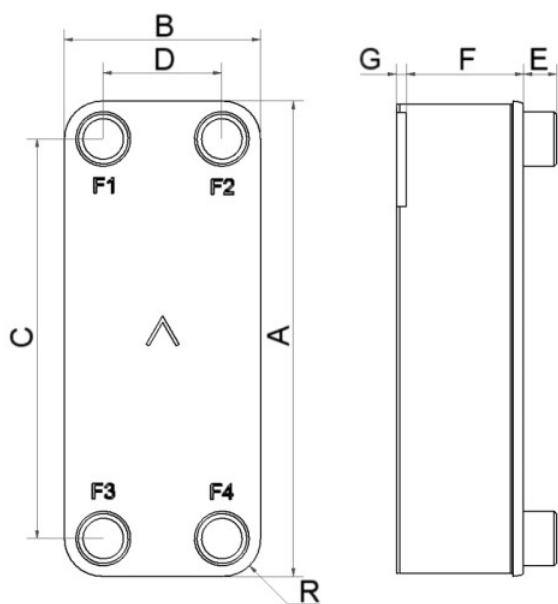
O B5AS permite uma eficiente troca térmica em aplicações com pequenos fluxos e demandas extremas de compactação. É um produto fácil de instalar e usar. É pequeno mas versátil, o que o torna uma boa opção para pequenos refrigeradores de água ou óleo. O B5AS está equipado com nossa tecnologia patenteada chamada AsyMatrix® e oferece maior desempenho com o mesmo tamanho/peso, permitindo economia de espaço/peso.



Especificações básicas

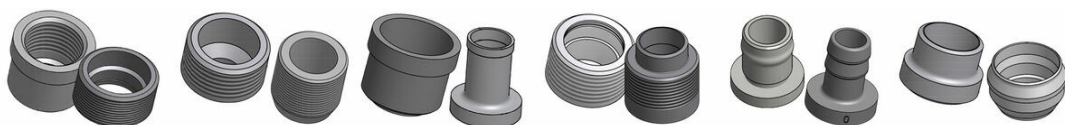
Número máximo de placas (NoP)	60
Volume máximo de fluxo	4 m³/h (17.61 gpm)
Volume do canal	0.022/0.028 dm³ (0.0008/0.0010 ft³)
Materiais	Placas de aço inoxidável 316/316L, brasagem de cobre
Peso excluindo conexões	0.50+(0.044*NoP) kg 1.09+(0.097*NoP) lb
Tamanho Máximo da Partícula (mm)	1

Dimensões padrão



#	MM	IN
A	193	7.6
B	76	2.99
C	154	6.06
D	40	1.57
F	4,00+2,17*(NoP)	0.16+0.09 *(NoP)
G	6.20	0.24
R	18	0.71
E_1	20	0.79
E_2	45	1.77

Conexões Acessível



Conexão Roscada

Rosca ultra aprovada

Conexão Soldável

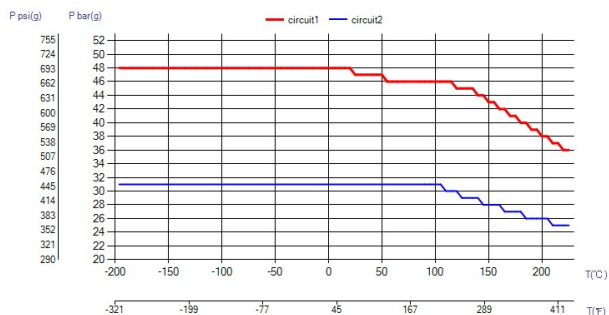
Conexão Combo

Conexão para Mangueiras

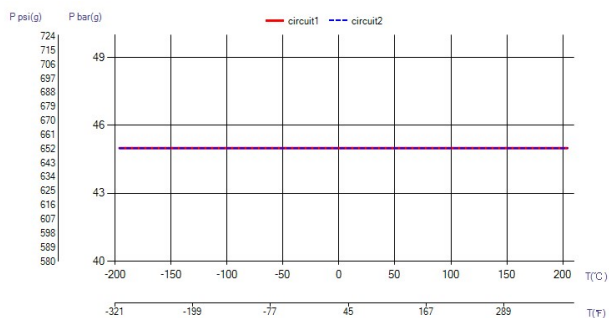
Conexão Soldável

*Para obter as dimensões específicas, ou informações sobre outros tipos de conexões, por favor, entre em contato com seu representante de vendas SWEP.

PED Pressão / Temperatura



UL Pressão / Temperatura



O conceito de BPHE

O Trocador de Calor a Placa Brasada (BPHE, na sigla em inglês) é construído como um pacote de placas de canais corrugados com um material de preenchimento entre cada placa. Durante o processo de brasagem a vácuo, o material de preenchimento forma uma união brasada em cada ponto de contato entre as placas, criando canais complexos. O BPHE permite que meios de temperaturas diferentes fiquem em próximos, separados apenas por placas que permitem a transmissão do calor de um meio a outro com altíssima eficiência. O conceito é similar a tecnologia de placas com gaxeta, mas sem as gaxetas e as estruturas de apoio.

Aprovações por entidades terceiras

Os BPHEs da SWEP são aprovados pelas organizações certificadoras indicadas abaixo: Europa, Pressure Equipment Directive (PED) América, Underwriters Laboratories Inc (UL) Japão, Kouatsu-Gas Hoan Kyokai (KHK) Além disso, a SWEP possui aprovações de uma grande variedade de outras organizações certificadoras. Para obter informações sobre aprovação referentes a um produto específico, contate o seu representante SWEP local. A SWEP reserva a si o direito de promover alterações sem aviso prévio.

Software de cálculo de SSP

Com o exclusivo SSP (SWEP Software Package) da SWEP você mesmo pode realizar cálculos avançados de troca de calor e escolher a solução mais adequada à sua aplicação. Também facilita a escolha de conexões e geração de desenhos do produto concluído. Caso queira recomendações ou conversar sobre outras soluções, a SWEP oferece todo o serviço e suporte de que você precisa.

Isenção de responsabilidade do material

As informações e recomendações referentes aos produtos são apresentadas de boa-fé, porém, a SWEP não faz nenhuma representação ou garantia quanto à precisão ou totalidade das informações. As informações são fornecidas sob a condição de que os compradores determinarão por conta própria a adequação dos produtos aos respectivos propósitos antes do uso. Os compradores devem observar que as propriedades dos produtos dependem tanto da aplicação quanto da seleção de material, e que produtos que contêm aço inoxidável ainda estão sujeitos a corrosão se usados em ambientes inapropriados.