

SWEP B5T All-Stainless

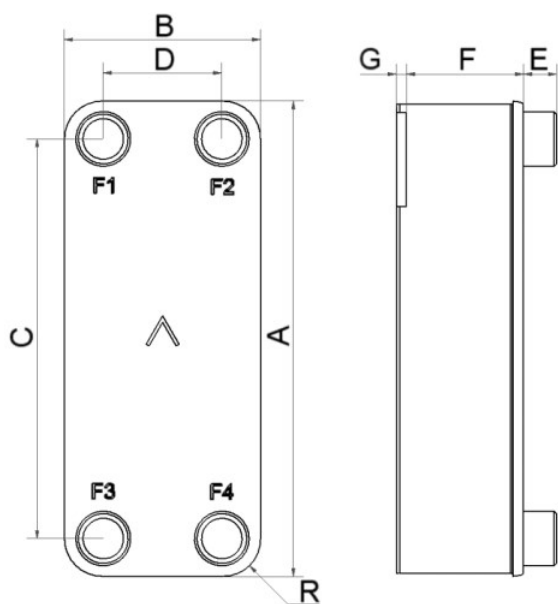
Os produtos All-Stainless™ da SWEP são desenvolvidos para sistemas que exigem componentes feitos 100% de aço inoxidável e para aplicações com temperaturas elevadas. Os mesmos podem ser utilizados com fluidos corrosivos para o cobre, tais como amoníaco e biogás, ou para aplicações sensíveis nas quais se deve evitar a contaminação de cobre e de níquel, tais como aplicações com óleo, água desionizada e farmacêuticas. A tecnologia de processos única da SWEP permite oferecer um produto compacto e eficiente com mínima utilização de material em relação à sua resistência mecânica. O B5T permite uma troca de calor eficiente em aplicações com vazões reduzidas onde ser compacto é a maior exigência. Fácil de instalar e de utilizar, o produto é pequeno e versátil, o que faz com que seja uma ótima escolha para refrigeradores pequenos de óleo ou água.



Especificações básicas

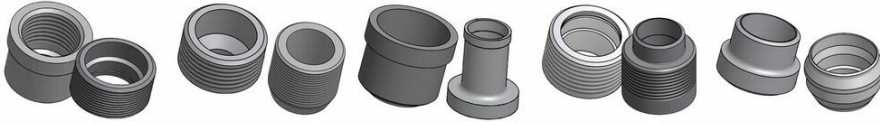
Número máximo de placas (NoP)	60
Volume máximo de fluxo	4 m³/h (17.61 gpm)
Volume do canal	0.024/0.024 dm³ (0.0008/0.0008 ft³)
Materiais	Placas de aço inoxidável 316, brasagem de aço inoxidável
Peso excluindo conexões	0.40+(0.0447*NoP) kg 0.88+(0.099*NoP) lb
Tamanho Máximo da Partícula (mm)	1

Dimensões padrão



#	MM	IN
A	192.80	7.59
B	75.40	2.97
C	154	6.06
D	40	1.57
F	3,00+2,30*(NoP)	0.12+0.09 *(NoP)
G	7.40	0.29
R	17.70	0.7
E_1	20	0.79

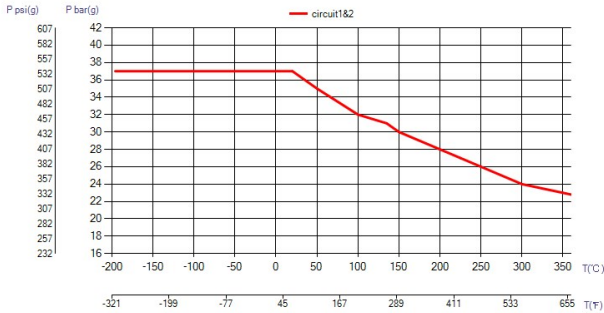
Conexões Acessível



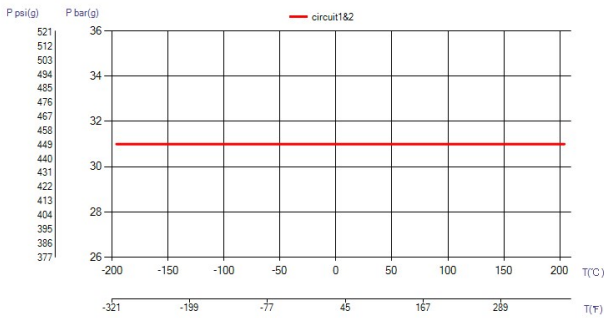
Conexão Roscada Rosca ultra aprovada Conexão Soldável Conexão Combo Conexão Soldável

*Para obter as dimensões específicas, ou informações sobre outros tipos de conexões, por favor, entre em contato com seu representante de vendas SWEP.

PED Pressão / Temperatura



UL Pressão / Temperatura



O conceito de BPHE

O Trocador de Calor a Placa Brasada (BPHE, na sigla em inglês) é construído como um pacote de placas de canais corrugados com um material de preenchimento entre cada placa. Durante o processo de brasagem a vácuo, o material de preenchimento forma uma união brasada em cada ponto de contato entre as placas, criando canais complexos. O BPHE permite que meios de temperaturas diferentes fiquem em próximos, separados apenas por placas que permitem a transmissão do calor de um meio a outro com altíssima eficiência. O conceito é similar a tecnologia de placas com gaxeta, mas sem as gaxetas e as estruturas de apoio.

Aprovações por entidades terceiras

Os BPHEs da SWEP são aprovados pelas organizações certificadoras indicadas abaixo: Europa, Pressure Equipment Directive (PED) América, Underwriters Laboratories Inc (UL) Japão, Kouatsu-Gas Hoan Kyoukai (KHK) Além disso, a SWEP possui aprovações de uma grande variedade de outras organizações certificadoras. Para obter informações sobre aprovação referentes a um produto específico, contate o seu representante SWEP local. A SWEP reserva a si o direito de promover alterações sem aviso prévio.

Software de cálculo de SSP

Com o exclusivo SSP (SWEP Software Package) da SWEP você mesmo pode realizar cálculos avançados de troca de calor e escolher a solução mais adequada à sua aplicação. Também facilita a escolha de conexões e geração de desenhos do produto concluído. Caso queira recomendações ou conversar sobre outras soluções, a SWEP oferece todo o serviço e suporte de que você precisa.

Isenção de responsabilidade do material

As informações e recomendações referentes aos produtos são apresentadas de boa-fé, porém, a SWEP não faz nenhuma representação ou garantia quanto à precisão ou totalidade das informações. As informações são fornecidas sob a condição de que os compradores determinarão por conta própria a adequação dos produtos aos respectivos propósitos antes do uso. Os compradores devem observar que as propriedades dos produtos dependem tanto da aplicação quanto da seleção de material, e que produtos que contêm aço inoxidável ainda estão sujeitos a corrosão se usados em ambientes inapropriados.