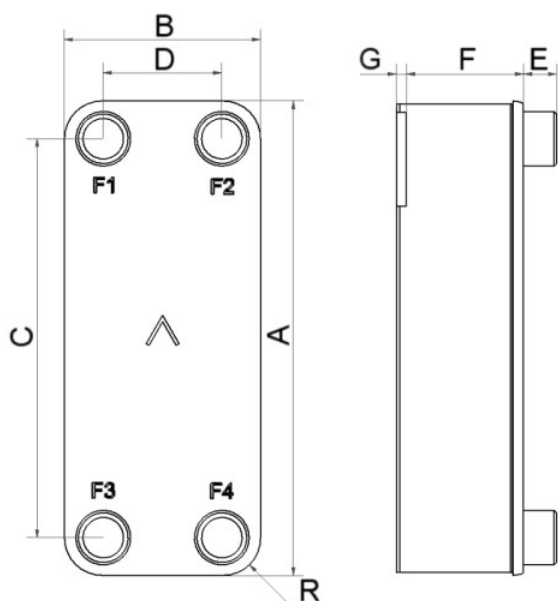


SWEP B25

B25 è una soluzione efficiente di scambio del calore con un ampio intervallo di capacità e semplice da adattare in poco tempo a una vasta gamma di applicazioni. La versatilità e l'eccellente trasferimento del calore rendono questo prodotto ideale per le applicazioni di raffreddamento più esigenti e come condensatore nelle applicazioni bifase.



m³/h



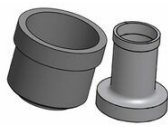
#	MM	IN
524		20.63
116		4.57
479		18.86
72		2.83
8,40+2,34*(NoP)		0.33+0.09 *(NoP)
4		0.16
22		0.87
20		0.79
45		1.77



Connesione a filettare



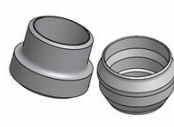
Connesione a filettare "ultra high"



Connesione a saldare/ brasare



Connesione combinata



Connesione a saldare

