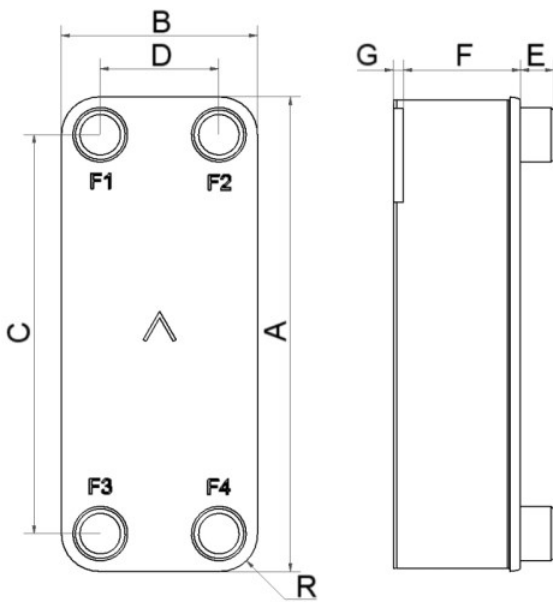


SWEP BDW16DW

Questo prodotto dotato di parete doppia permette l'impiego in applicazioni che richiedono una ottimale efficienza energetica ed un'elevata sicurezza nel caso di perdite. Il suo design offre la stessa compattezza ed efficienza termica degli altri BPHE di SWEP.



m³/h



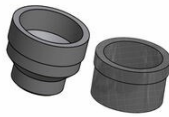
#	MM	IN
377		14.84
119.50		4.7
329		12.95
72		2.83
4,00+2,01*(NoP)		0.16+0.08 *(NoP)
6		0.24
23.50		0.93
20		0.79



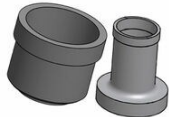
Connessione a filettare



Connessione a filettare "ultra high"



Victaulic



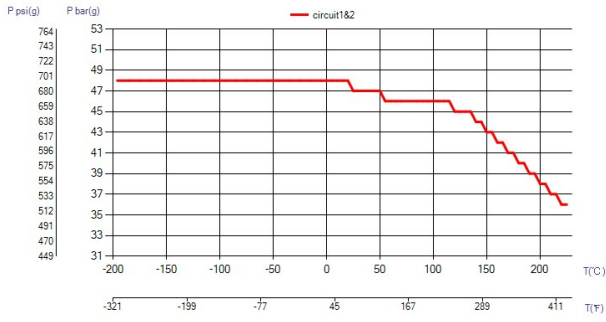
Connessione a saldare/ brasare



Connessione combinata



Connessione a tubo



UL Tryck/Temperatur

