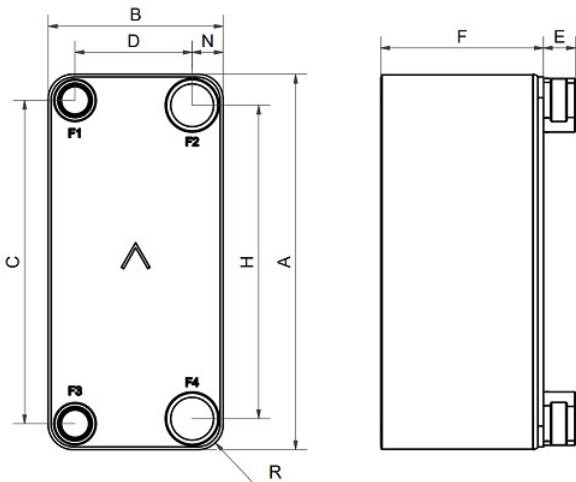


SWEP B285

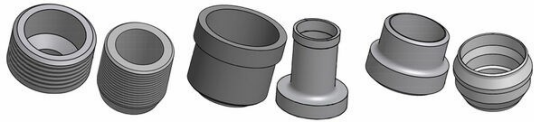
La richiesta di refrigeranti naturali come il CO2 è in crescita. Il B285H è la scelta ideale per i requisiti di pressione delle applicazioni transcritiche con CO2 che raggiungono i 140 bar. Il B285H è ottimizzato in base alle elevate capacità di carico termico (fino a 550 kW come gas cooler, con una capacità di portata superiore a 50 m³/h). Il B285 è un prodotto compatto, leggero e adatto alle applicazioni basate sulla catena del freddo, come ad esempio ipermercati, supermercati e recupero di calore. È adatto anche a diverse applicazioni relative alle pompe di calore.



m³/h



#	MM	IN
	527.10	20.75
	245.10	9.65
	454	17.87
	164	6.46
	18,00+2,15*(NoP)	0.71+0.08 *(NoP)
	0	0
	440	17.32
	6	0.24
	35.60	1.4
	43.50	1.71
	35	1.38
	45	1.77



Connessione a filettare "ultra high"

Connessione a saldare/ brasare

Connessione a saldare

