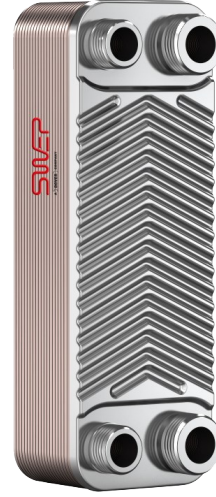
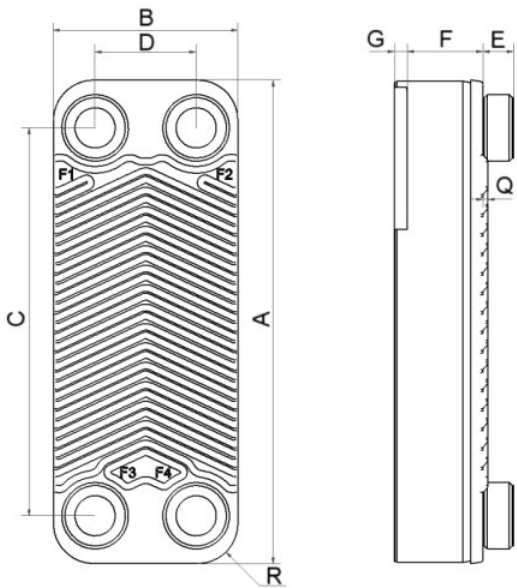


SWEP E6T

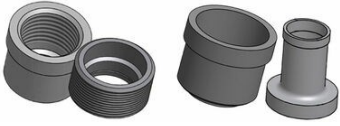
E6T è un prodotto versatile e compatto che offre un migliore trasferimento del calore per gran parte delle applicazioni a parete non a condensazione. E6TS è dotato di un gruppo di piastre attive anteriori e superiori che offrono stabilità meccanica e contribuiscono al trasferimento del calore attivo. In questo modo, E6TS offre un maggiore trasferimento con una quantità minore di materiale.



m³/h

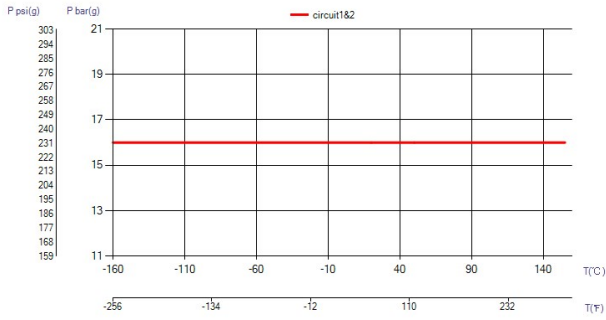


# MM	IN
210	8.27
73	2.87
172	6.77
40	1.57
2,00+(2,24*(NoP-2,00))	0.08 (NaN*(NoP-0.08))
7	0.28
2	0.08
16	0.63
12	0.47
20	0.79



Connessione a filettare

Connessione a saldare/ brasare



UL Tryck/Temperatur

