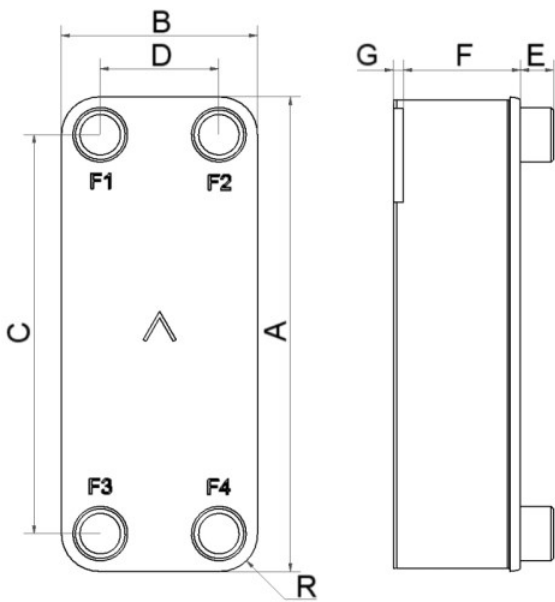


SWEP B86

B86 è uno scambiatore di calore efficiente dalle prestazioni termiche superiori a quelle dei prodotti della precedente generazione. È la scelta ideale per applicazioni di riscaldamento dell'acqua a uso sanitario e di condensatori di alta gamma che offre un trasferimento ottimizzato del calore e un ridotto volume di refrigerante.



m³/h



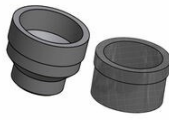
#	MM	IN
526		20.71
119		4.69
470		18.5
63		2.48
4,00+1,68*(NoP)		0.16+0.07 *(NoP)
6		0.24
23		0.91
20		0.79
45		1.77
27		1.06



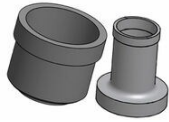
Connessione a filettare



Connessione a filettare "ultra high"



Victaulic



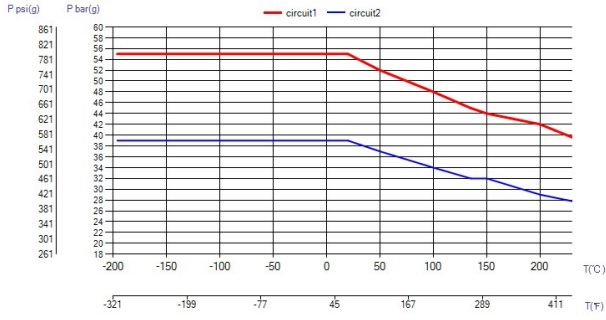
Connessione a saldare/ brasare



Connessione combinata



Connessione a tubo



UL Tryck/Temperatur

