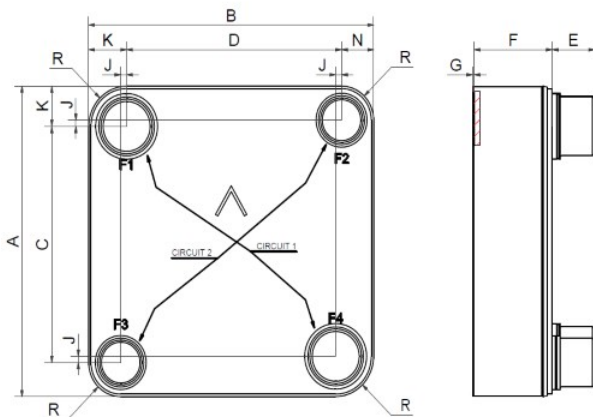


SWEP B30

B30 è uno scambiatore di calore a flusso incrociato asimmetrico. Il prodotto è adatto alle applicazioni gas-liquido e per i flussi convergenti da quelli principali. Grazie a tubature da 2½", il prodotto è in grado di gestire una portata dell'acqua di fino a 58 m³/h (255 gpm). È possibile utilizzare il prodotto come scambiatore di calore per il gas di aspirazione dei refrigeratori di fino a 350 kW, come postrefrigeratore per i compressori dell'aria di fino a 175 kW e come refrigeratore per l'aria di carica dei motori di oltre 1 MW. Abbiamo progettato B30 con una robustezza superiore ai normali design dei BPHE in termini di carichi ciclici e statici.



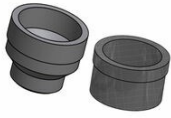
m³/h



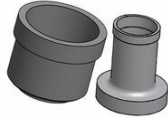
#	MM	IN
	243.50	9.59
	243.50	9.59
	173.70	6.84
	174	6.85
	14,00+2,12*(NoP)	0.55+0.08 *(NoP)
	2	0.08
	7.50	0.3
	42.30	1.67
	35	1.38
	34.80	1.37
	35	1.38
	54	2.13
	27	1.06



Connessione a filettare



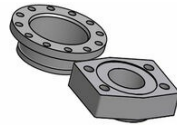
Vicalic



Connessione a saldare/ brasare



Connessione combinata



Connessione flangiata



Connessione a saldare

