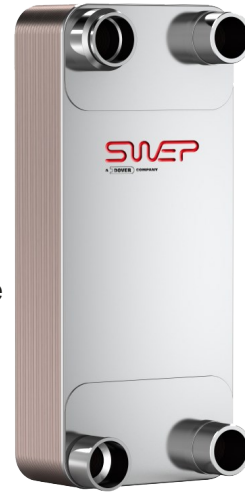
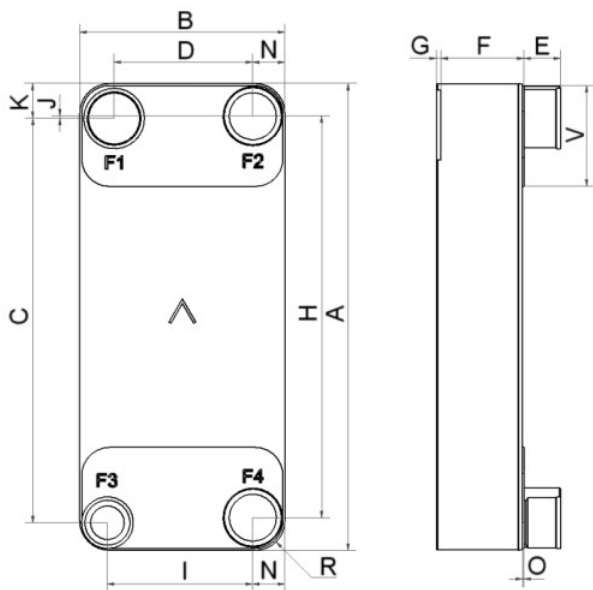


SWEP F400T

F400T è un evaporatore per refrigeratori ad alta efficienza. Il prodotto è adatto anche ad altre applicazioni come pompe di calore, refrigerazione e refrigeratori industriali. Il prodotto offre prestazioni elevate nell'intervallo di capacità in uso. Il prodotto unisce una dimensione compatta e progettazione della corrugazione delle piastre ottimizzata, per uno scambiatore di calore efficiente con una lunghezza termica elevata.



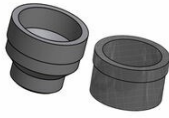
m³/h



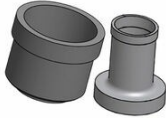
#	MM	IN
694		27.32
304		11.97
601		23.66
205.50		8.09
18,00+2,29*(NoP)		0.71+0.09 *(NoP)
0		0
597		23.5
215.50		8.48
3.50		0.14
52		2.05
47.50		1.87
2		0.08
44		1.73
150		5.91
54		2.13



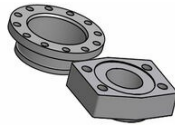
Connessione a filettare



Victaulic



Connessione a saldare/ brasare



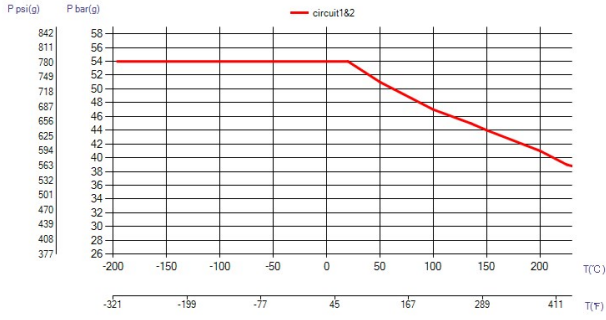
Connessione flangiata



Connessione conica a saldare



Connessione a saldare



UL Tryck/Temperatur

