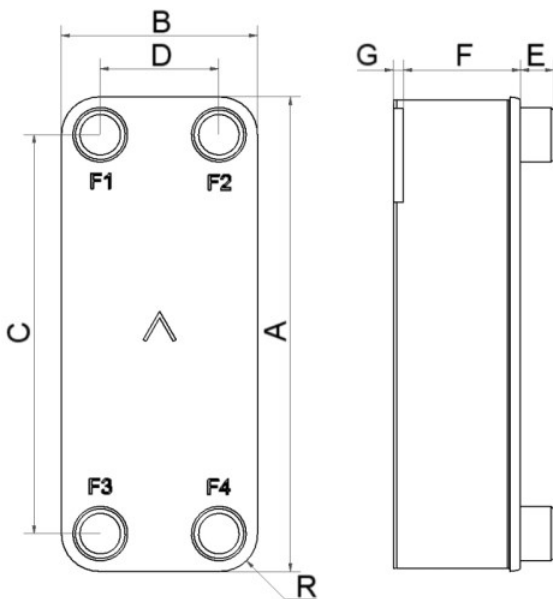


SWEP B427

B427 è un prodotto efficiente dotato di quattro tipologie di piastre, aspetto che lo rende adatto a una vasta gamma di applicazioni industriali e di riscaldamento. Grazie a connessioni da 4", il prodotto è in grado di gestire una portata dell'acqua di fino a 156 m³/h (686 gpm).



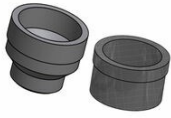
m³/h



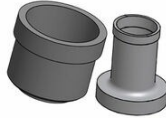
#	MM	IN
694		27.32
304		11.97
567		22.32
179		7.05
22,00+2,29*(NoP)		0.87+0.09 *(NoP)
0		0
44		1.73
54		2.13
112		4.41
27		1.06



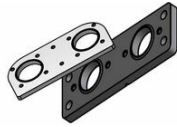
Connessione a filettare



Victaulic



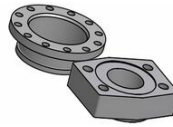
Connessione a saldare/ brasare



Piastra di connessione



Connessione combinata



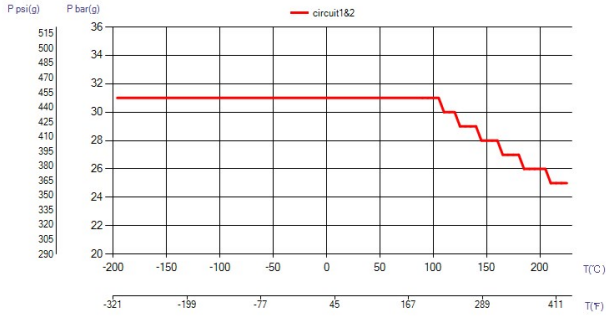
Connessione flangiata



Connessione a tubo



Connessione a saldare



UL Tryck/Temperatur

