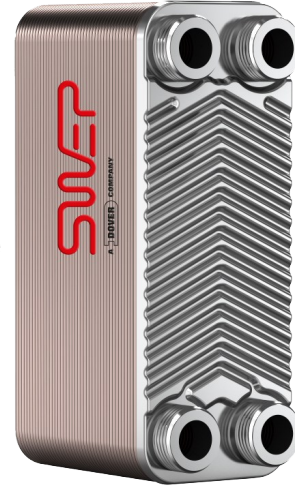
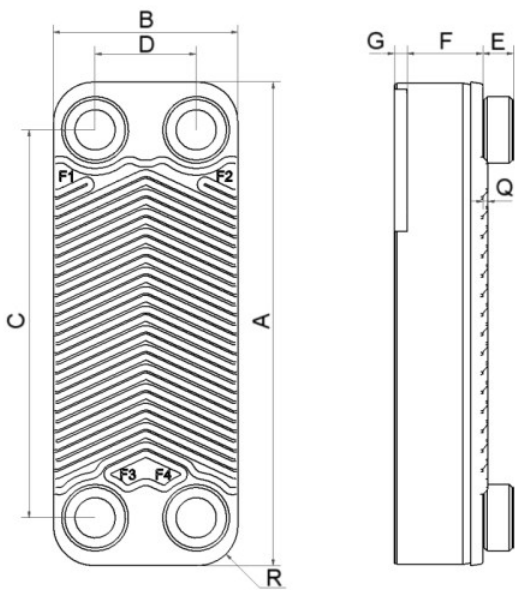


SWEP E5T

E5T è un prodotto compatto che offre il massimo trasferimento di calore nelle applicazioni basate su boiler a parete non a condensazione. Il prodotto offre un design esclusivo con piastre di inizio e fine integrate e che consente di utilizzare le piastre dell'involucro per il trasferimento del calore per maggiore convenienza.



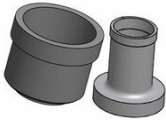
m³/h



# MM	IN
192	7.56
73	2.87
154	6.06
40	1.57
2,00+(2,24*(NoP-2,00))	0.08 (NaN*(NoP-0.08))
7	0.28
2	0.08
16	0.63
12	0.47
20	0.79



Connessione a filettare



Connessione a saldare/ brasare



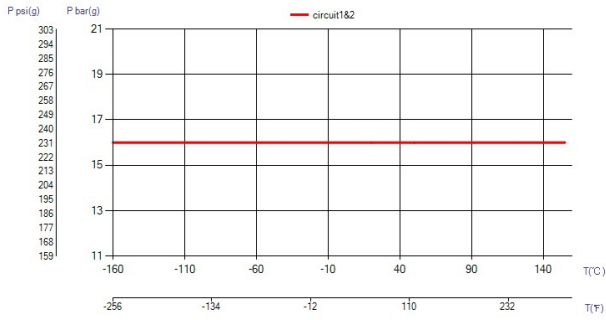
Connessione combinata



Connessione a tubo



Connessione O-ring



UL Tryck/Temperatur

