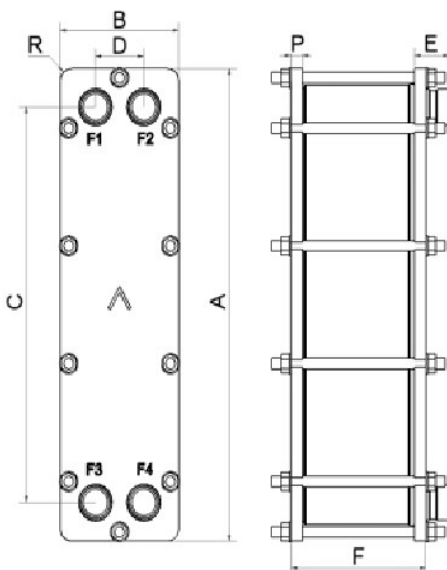


SWEP BDW16DW

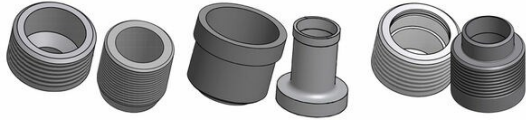
Questo prodotto dotato di parete doppia permette l'impiego in applicazioni che richiedono una ottimale efficienza energetica ed un'elevata sicurezza nel caso di perdite. Il suo design offre la stessa compattezza ed efficienza termica degli altri BPHE di SWEP.



m³/h



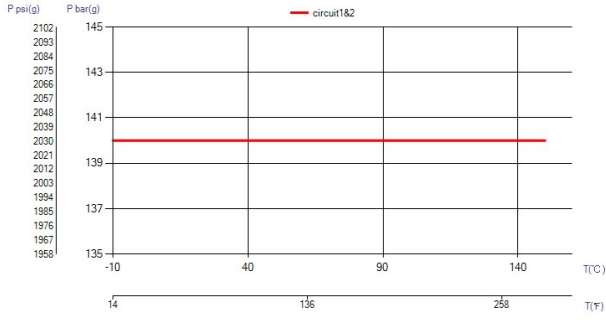
#	MM	IN
417		16.42
159.50		6.28
329		12.95
72		2.83
90,00+2,01*(NoP)		3.54+0.08 *(NoP)
39		1.54
22		0.87
81		3.19



Connessione a filettare "ultra high"

Connessione a saldare/ brasare

Connessione combinata



UL Tryck/Temperatur

