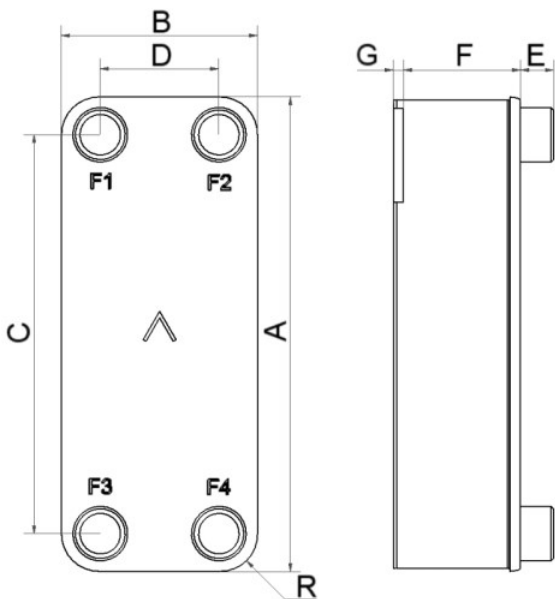


SWEP B649

B649 è ideale per teleriscaldamento, teleraffreddamento, HVAC e progetti industriali che richiedono un BPHE compatto ed efficiente con approcci a temperatura prossimale con alte pressioni operative. B649 è un ampio prodotto monofase che offre capacità simili ai PHE senza alcuna usura delle parti. Gran parte del materiale (95%) dei BPHE viene utilizzata per il trasferimento del calore, mentre le altre tecnologie utilizzano gran parte del materiale per supporti, telai ecc. Questo BPHE a capacità elevata offre risparmi di energia, componenti di ricambio, spazio, trasporto e installazione.



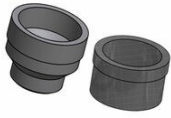
m³/h



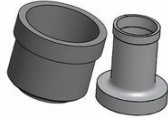
#	MM	IN
	1232	48.5
	537	21.14
	995	39.17
	300	11.81
	45,08+2,09*(NoP)	1.77+0.08 *(NoP)
	0	0
	118.50	4.67
	54	2.13



Connessione a filettare



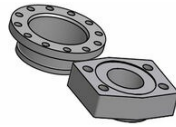
Victaulic



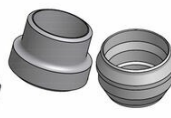
Connessione a saldare/ brasare



Connessione combinata



Connessione flangiata



Connessione a saldare

