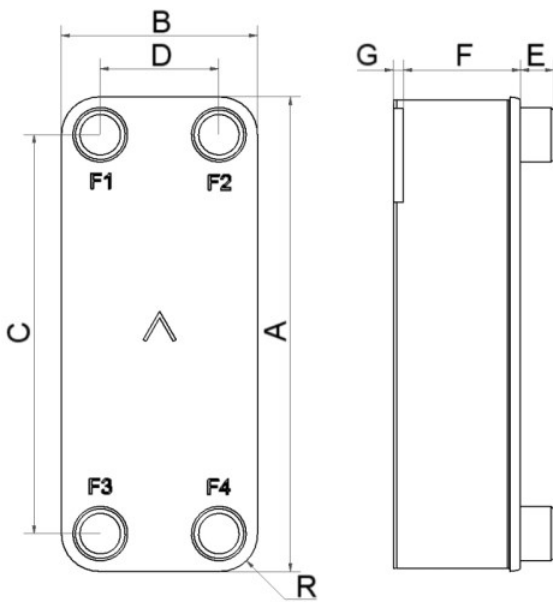


# SWEP B10T

B10T è una soluzione efficiente di scambio del calore con un ampio intervallo di capacità e semplice da adattare in poco tempo a una vasta gamma di applicazioni. Le dimensioni compatte, la versatilità e l'eccellente trasferimento del calore rendono questo prodotto ideale per le applicazioni monofase e basate su refrigerante.



m³/h



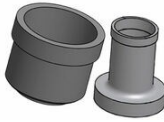
#	MM	IN
	289	11.38
	119	4.69
	243	9.57
	72	2.83
	4,00+2,24*(NoP)	0.16+0.09 *(NoP)
	6	0.24
	22	0.87
	20	0.79
	45	1.77



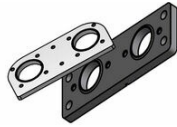
Connessione a filettare



Connessione a filettare "ultra high"



Connessione a saldare/ brasare



Piastra di connessione



Connessione combinata



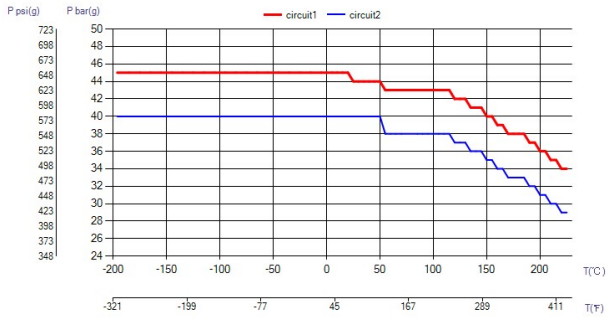
Connessione a tubo



Connessione O-ring



Connessione a saldare



## UL Tryck/Temperatur

