

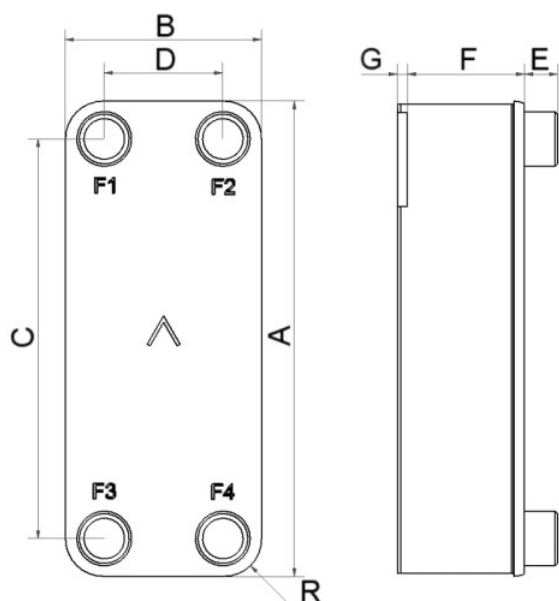
# SWEP B85S

Les produits All-Stainless™ de SWEP ont été développés pour les applications exigeant des composants 100 % en acier inoxydable, et pour les applications à haute température. On peut les utiliser avec des fluides corrosifs pour le cuivre comme l'ammoniac et les biogaz, ou dans les applications sensibles où il faut éviter la contamination par le cuivre et le nickel comme l'huile, l'eau déminéralisée ou osmosée et les applications pharmaceutiques. La technologie de SWEP emploie un processus unique qui permet d'obtenir un produit compact employant un minimum de matières premières pour sa robustesse mécanique. Le B85S est un échangeur de chaleur à haut rendement dont la performance thermique est supérieure à celle de tout autre produit du même type. Le B85S est le choix idéal pour les condenseurs à haute performance et d'autres applications ayant des exigences élevées en matière de transfert de chaleur. Ses ports de grande taille lui permettent de prendre en charge des capacités élevées. Grâce à une plus faible profondeur de pressage, le B85S est plus compact et plus performant que les générations d'échangeurs précédentes.



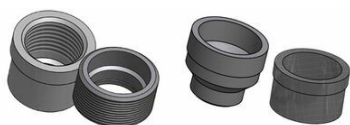
## Spécifications de base

Nombre de plaques max. (NoP)	160
Débit volumétrique max.	17 m³/h (74.85 gpm)
Vitesse de canal standard	0.094/0.094 dm³ (0.0033/0.0033 ft³)
Matières	Plaques en acier inoxydable 316, brasage acier inoxydable
Poids sans les connexions	2.18+(0.201*NoP) kg 4.80+(0.443*NoP) lb
Taille la taille des Particules (mm)	0,8



#	MM	IN
A	526	20.71
B	119	4.69
C	470	18.5
D	63	2.48
F	4,00+1,99*(NoP)	0.16+0.08 *(NoP)
G	6	0.24
R	23	0.91
E_1	27	1.06
E_2	45	1.77
E_3	20	0.79

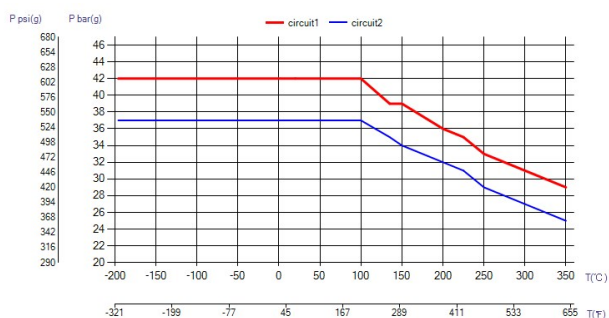
## Connexions disponibles



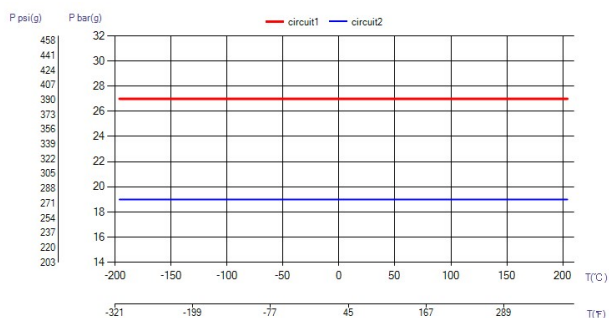
Connexion fileté connexion Victaulic

\*Pour obtenir d'autres informations, incluant les dimensions spécifiques et les différents types de raccords, veuillez contacter votre représentant SWEP.

## PED pression / température



## pression / température



## Le concept d'un BPHE

L'échangeur thermique à plaques brasées (BPHE) est un ensemble de plaques de circulation ondulées avec un matériau de remplissage entre chaque plaque. Pendant le brasage sous vide, le matériau de remplissage forme un joint de brasage à chaque point de contact entre les plaques, créant ainsi une circulation complexe. Le BPHE permet de rapprocher des fluides de températures différentes, séparés par des plaques de circulation permettant de transférer la chaleur d'un milieu à un autre de manière très efficace. Le concept est semblable à d'autres technologies de plaques et calandre, mais sans les joints et les pièces de calandre.

## Homologations par un tiers

Les BPHE de SWEP sont généralement homologués par les organismes d'homologation ci-dessous : Europe, Directive équipements sous pression (DESP) Amérique, Underwriters Laboratories Inc (UL) Japon, Kouatsu-Gas Hoan Kyoukai (KHK) SWEP détient également l'homologation d'un grand nombre d'autres organismes d'homologation. Pour les informations relatives à l'homologation d'un produit en particulier, veuillez contacter votre représentant local SWEP. SWEP se réserve le droit d'apporter des modifications sans préavis.

## Logiciel de calcul SSP

Grâce au logiciel SSP (SWEP Software Package) de SWEP, vous pouvez réaliser vos calculs d'échange thermique avancés et choisir la solution de produit la mieux adaptée à votre application. Il est également facile de choisir les connexions et de générer les plans du produit complet. Si vous avez besoin de conseil, ou si vous souhaitez discuter des différentes solutions de produit, SWEP est à votre disposition pour vous offrir tout le service et le soutien dont vous avez besoin.

## Limitation de responsabilité par rapport au matériel

Les informations et recommandations relatives aux produits sont fournies de bonne foi, néanmoins, SWEP n'émet aucune déclaration ni garantie en ce qui concerne le caractère exhaustif et l'exactitude de ces informations. Les informations sont fournies sous la condition que les acheteurs déterminent par eux-mêmes et avant l'achat le caractère approprié des produits pour leurs applications. Les acheteurs doivent prendre en considération que les propriétés des produits dépendent de l'application et des matériaux sélectionnés et que les produits contenant de l'acier inoxydable s'exposent à la corrosion s'ils sont utilisés dans des environnements inappropriés.