

SWEP FI22AS

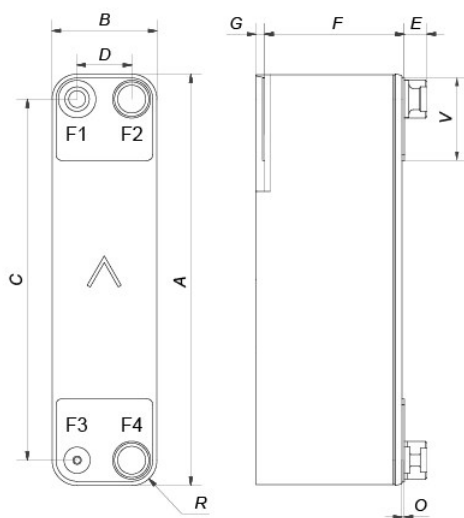
Der FI22AS ist ein hocheffizienter Kondensator und Verdampfer. Er ist optimiert für reversible Wärmepumpen, die natürliche und umweltfreundliche Kältemittel mit niedrigem Treibhauspotenzial einsetzen. Mit unserer patentierten AsyMatrix®-Technologie bietet er eine hohe thermische Übertragungsleistung bei gleichzeitig geringem sekundärseitigen Druckverlust. Durch diese Bauweise ist er besonders geeignet für Systeme mit hohen thermischen und hydraulischen Anforderungen. Die schmalen Kanäle auf der Kältemittel-Seite minimieren die erforderliche Kältemittelmenge und machen ihn zu einer ausgezeichneten Wahl für Wärmepumpen in Wohngebäuden.



Spezifikation

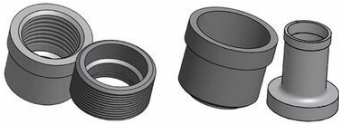
Max. Anzahl an Platten (NoP)	140
Max. Volumenstrom	9,7 m³/h (NaN gpm)
Kanalvolumen	0.031/0.034 dm³ (0.0011/0.0012 ft³)
Materialien	Platten aus 316/316L Edelstahl, Kupferlot
Gewicht ohne Anschlüsse	0.92+(0.082*NoP) kg 2.03+(0.181*NoP) lb
Maximale Partikelgröße (mm)	0,6

Standardabmessungen



#	MM	IN
A	362	14.25
B	92	3.62
C	318	12.52
D	48	1.89
F	6,00+1,32*(NoP)	0.24+0.05 *(NoP)
G	5	0.2
O	2	0.08
R	22	0.87
V	72.50	2.85
E_1	20	0.79

Verfügbare Anschlüsse

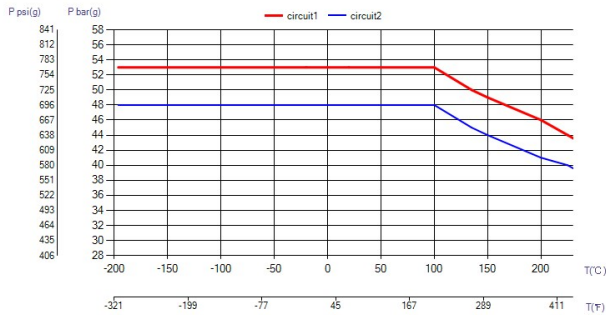


Gewindeanschluss

Lötanschluss

*Spezifische Abmessungen und weitere Informationen über andere Anschlussarten erhalten Sie von Ihrem SWEP-Handelsvertreter.

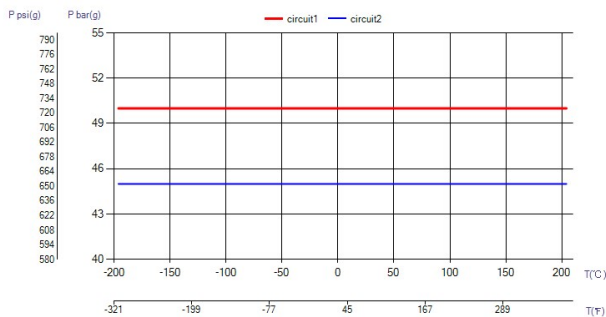
PED Druck / Temperatur



Das Konzept

Gelötete Plattenwärmeübertrager bestehen aus vorderer und hinterer Druckplatte mit dazwischenliegenden, speziell geprägten Kanalplatten. Beim Lötprozess im Vakuumofen verbindet das Lotmaterial die einzelnen Platten an ihren Kontaktpunkten und dichtet die Kanäle ab. Die dabei entstandenen, komplexen Kanalstrukturen erzeugen eine turbulente Strömung, die die Selbstreinigung fördert und einen hoch effizienten Wärmeübergang ermöglicht. Zusätzlich sorgen geringe Wandstärken und Abstände der Kanalplatten für weitere Effizienz – kombiniert mit geringem Gewicht, hoher Druckbeständigkeit und Kompaktheit. Die modulare Bauweise und der flexible Aufbau von gelöteten Plattenwärmeübertragern ermöglicht es, unterschiedliche Anforderungen an die Übertragungsleistung, die Volumenströme und den maximalen Druckverlust optimal zu erfüllen.

UL Druck / Temperatur



Zulassungen von Drittparteien

BPHEs von SWEP werden ganz allgemein von den folgenden Zertifizierungsgesellschaften abgenommen: Europa, Druckgeräterichtlinie (DGRL) Amerika, Underwriters Laboratories Inc (UL) Japan, Kouatsu-Gas Hoan Kyokai (KHK) Darüber hinaus verfügt SWEP über Zulassungen von einer Vielzahl weiterer Zertifizierungsgesellschaften. Für Zertifizierungsinformationen bezüglich eines bestimmten Produktes wenden Sie sich bitte an Ihren SWEP Vertreter vor Ort. SWEP behält sich das Recht vor, Änderungen ohne vorherige Mitteilung vorzunehmen.

SSP Berechnungssoftware

Mit dem eigens entwickelten SSP von SWEP, dem SWEP Software Package, können Sie von nun an komplexe Berechnungen der Wärmeübertragung selbst anstellen und die Produktlösung auswählen, die sich für Ihre Anwendung am besten eignet. Ebenso mühelos können Sie die jeweiligen Anschlüsse auswählen und Skizzen des vollständigen Produkts anfertigen. Falls Sie Beratung suchen oder verschiedene Produktlösungen besprechen möchten, bietet Ihnen SWEP den gesamten Service und Support, den Sie brauchen.

Haftungsausschluss für Material

Die Informationen und Empfehlungen bezüglich der Produkte werden in gutem Glauben vorgelegt. Trotz allem kann SWEP keinerlei Gewährleistungen oder Garantien bezüglich der Vollständigkeit und der Richtigkeit dieser Informationen aussprechen. Diese Informationen werden zu der Bedingung bereitgestellt, dass die Käufer ihre eigenen Entscheidungen bezüglich der Eignung der Produkte für die jeweiligen Anwendungen treffen. Dabei ist von den Käufern zu beachten, dass die Eigenschaften der Produkte sowohl anwendungs-, als auch materialabhängig sind und dass auch Produkte mit Edelstahl unter ungünstigen Bedingungen Korrosion erleiden können.