

# B220

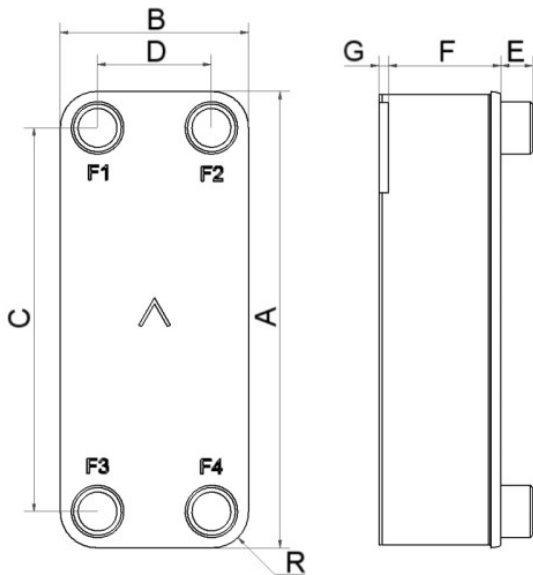
B220是一种紧凑而高效的钎焊板式换热器，以最优化的成本提供出色的传热效率。该产品的一大主要应用是高效的自来水加热，同时也可用于油冷却、空间加热和除过热器等其他单相应用。由于可以混板片，所以可以改变换热长度，并且能够针对每种应用定制最佳性能的产品。



## 基本规格

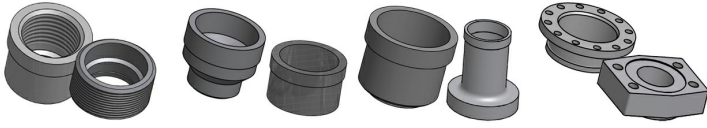
最高板数 (NoP)	300
最高容积流量	39 m <sup>3</sup> /h (171.71 gpm)
通道容积	0.14 dm <sup>3</sup> (0.0049 ft <sup>3</sup> )
材料	316不锈钢板, 铜钎焊
重量 (不含连接)	5.30+(0.321*NoP) kg 11.68+(0.708*NoP) lb

## 标准尺寸



#	MM	IN
A	524	20.63
B	202	7.95
C	442	17.4
D	120	4.72
F	6.00+1.73*(NoP)	0.24+0.07*(NoP)
G	5	0.2
R	41.60	1.64
E_1	54	2.13

## 接口\*



外螺纹 / 内螺纹

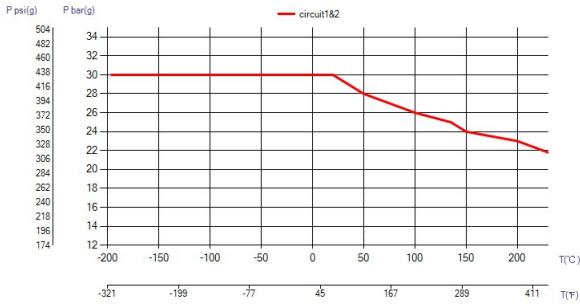
维特利卡箍接头

钎焊接头

法兰接头

\*如需了解具体尺寸或其他接口类型的信息, 请联系当地的 SWEP 销售代表。

## PED 压力 / 温度



## 钎焊板式换热器概念

钎焊板式换热器 (BPHE) 是由一组波纹通道板组成, 其每层通道板之间填有焊接材料。在真空钎焊过程中, 填充材料能在通道板之间的所有接触点上形成一个钎焊点, 从而形成一种复杂的通道。钎焊板式换热器能够使不同温度的传播媒介极其靠近, 仅由通道板隔开, 并允许热量从一种介质高效地传播到另一介质中。这种概念和其他板式和框架技术相似, 但不需要垫片和框架零件。

## 第三方核准

SWEP 钎焊板式换热器已经过下列证书机构普遍核准: 欧洲, 承压设备指令 (PED) 美国, 安全检测实验室公司 (UL) 日本, 高压气体安全协会 (KHK) 此外, SWEP 还持有各种其他证书机构颁发的核准文件。有关某种特定产品的核准文件信息, 请联系您当地的 SWEP 代理人索取。SWEP 保留作出变更的权利, 恕不另行通知。

## SSP 计算软件

通过 SWEP 独有的 SWEP 软件包 (SSP), 您可以自己进行高级热交换计算, 并选择最适合您的应用的产品方案。您也可以轻松地选择连接口, 并生成完整产品的图样。如果您想要获取建议, 或想要讨论不同的产品方案, SWEP 能够为您提供所有您需要的服务与支持。

## 钎焊板式换热器概念

钎焊板式换热器 (BPHE) 是由一组波纹通道板组成, 其每层通道板之间填有焊接材料。在真空钎焊过程中, 填充材料能在通道板之间的所有接触点上形成一个钎焊点, 从而形成一种复杂的通道。钎焊板式换热器能够使不同温度的传播媒介极其靠近, 仅由通道板隔开, 并允许热量从一种介质高效地传播到另一介质中。这种概念和其他板式和框架技术相似, 但不需要垫片和框架零件。