

B85S

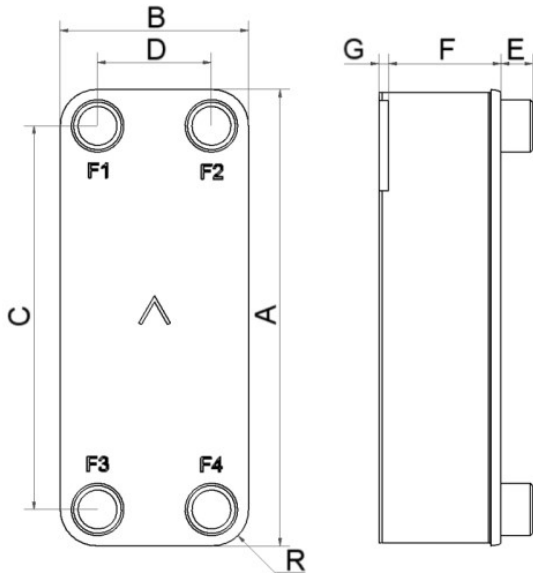
舒瑞普全不锈钢系列 (All-Stainless™) 产品专为需要100%不锈钢组件的系统和高温应用而开发。它们可与对铜具有腐蚀性的流体一起使用，也适合需要避免铜镍污染的敏感应用。舒瑞普独特的工艺技术能够确保产品结构紧凑，并能在保证机械强度的同时使用最少的材料。B85S 为中型产品，换热范围高，是大多数低容量冷水机应用和高性能热泵的理想之选。它满足各种容量范围的区域供热变电站，并能作为油冷却器成熟地应用于压缩机和液压装置。



基本规格

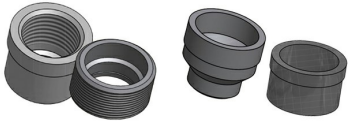
最高板数 (NoP)	160
最高容积流量	17 m³/h (74.85 gpm)
通道容积	0.094/0.094 dm³ (0.0033/0.0033 ft³)
材料	316不锈钢板, 不锈钢钎焊
重量 (不含连接)	2.18+(0.201*NoP) kg 4.80+(0.443*NoP) lb

标准尺寸



#	MM	IN
A	526	20.71
B	119	4.69
C	470	18.5
D	63	2.48
F	4.00+1.99*(NoP)	0.16+0.08*(NoP)
G	6	0.24
R	23	0.91
E_1	27	1.06

接口*

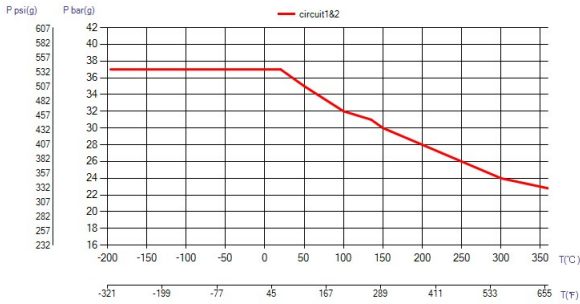


外螺纹 / 内螺纹

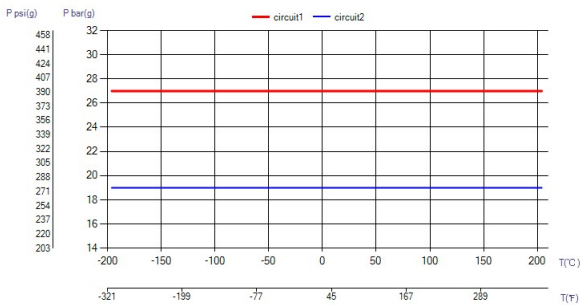
维特利卡箍接头

*如需了解具体尺寸或其他接口类型的信息，请联系当地的 SWEP 销售代表。

PED 压力 / 温度



UL 压力 / 温度



钎焊板式换热器概念

钎焊板式换热器 (BPHE) 是由一组波纹通道板组成，其每层通道板之间填有焊接材料。在真空钎焊过程中，填充材料能在通道板之间的所有接触点上形成一个钎焊点，从而形成一种复杂的通道。钎焊板式换热器能够使不同温度的传播媒介极其靠近，仅由通道板隔开，并允许热量从一种介质高效地传播到另一介质中。这种概念和其他板式和框架技术相似，但不需要垫片和框架零件。

第三方核准

SWEP 钎焊板式换热器已经过下列证书机构普遍核准：欧洲，承压设备指令 (PED) 美国，安全检测实验室公司 (UL) 日本，高压气体安全协会 (KHK) 此外，SWEP 还持有各种其他证书机构颁发的核准文件。有关某种特定产品的核准文件信息，请联系您当地的 SWEP 代理人索取。SWEP 保留作出变更的权利，恕不另行通知。

SSP 计算软件

通过 SWEP 独有的 SWEP 软件包 (SSP)，您可以自己进行高级热交换计算，并选择最适合您的应用的产品方案。您也可以轻松地选择连接口，并生成完整产品的图样。如果您想要获取建议，或想要讨论不同的产品方案，SWEP 能够为您提供所有您需要的服务与支持。

钎焊板式换热器概念

钎焊板式换热器 (BPHE) 是由一组波纹通道板组成，其每层通道板之间填有焊接材料。在真空钎焊过程中，填充材料能在通道板之间的所有接触点上形成一个钎焊点，从而形成一种复杂的通道。钎焊板式换热器能够使不同温度的传播媒介极其靠近，仅由通道板隔开，并允许热量从一种介质高效地传播到另一介质中。这种概念和其他板式和框架技术相似，但不需要垫片和框架零件。