

B85S

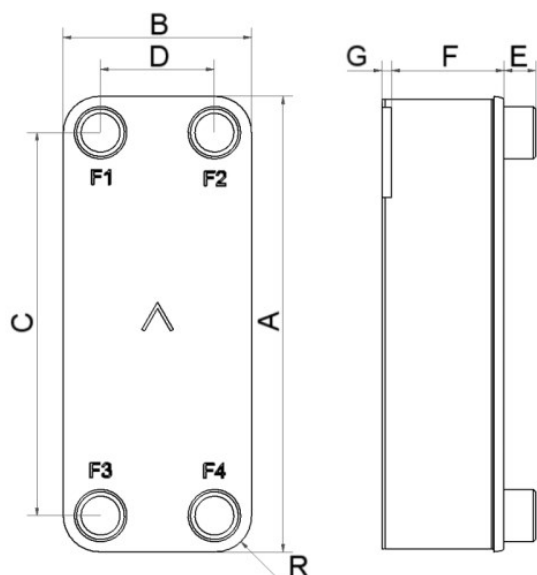
Os produtos All-Stainless™ da SWEP são desenvolvidos para sistemas que exigem componentes 100% de aço inoxidável e para aplicações de elevadas temperaturas. Esses modelos podem ser utilizados com líquidos corrosivos para o cobre ou para aplicações especiais nas quais se deve evitar a contaminação do cobre e do níquel. A tecnologia do processo único da SWEP permite oferecer um produto compacto com utilização mínima de material relativa à sua força mecânica. O B85S é o nosso modelo de elevada capacidade e tamanho médio. É a escolha perfeita para a maioria dos tipos de aplicações de refrigeração de baixa capacidade e bombas de calor de elevado desempenho. Abrange uma vasta capacidade em sistemas de aquecimento e é um resfriador de óleo para compressores e sistemas hidráulicos.



Especificações básicas

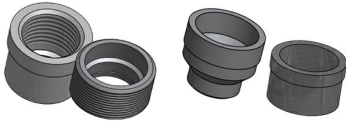
Número máximo de placas (NoP)	160
Volume máximo de fluxo	17 m³/h (74.85 gpm)
Volume do canal	
Materiais	Placas de aço inoxidável 316, brasagem de aço inoxidável
Peso excluindo conexões	

Dimensões padrão



#	MM	IN
A	526	20.71
B	119	4.69
C	470	18.5
D	63	2.48
F	4.00+1.99*(NoP)	0.16+0.08*(NoP)
G	6	0.24
R	23	0.91
E_1	27	1.06

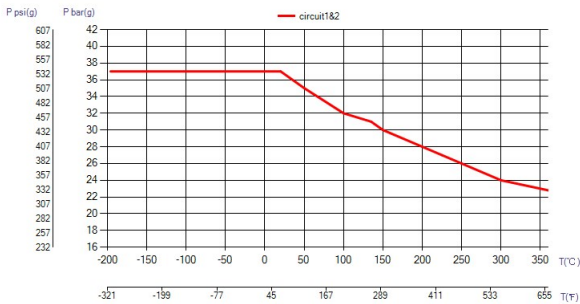
Conexões Acessível



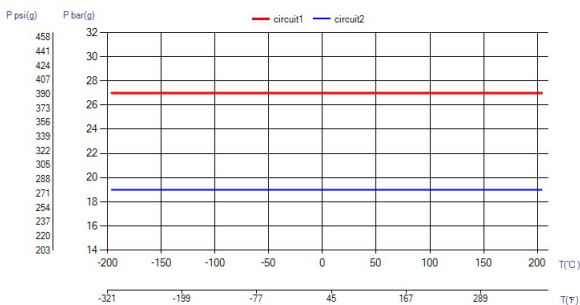
Conexão Roscada Conexão Victaulic

*Para obter as dimensões específicas, ou informações sobre outros tipos de conexões, por favor, entre em contato com seu representante de vendas SWEP.

PED Pressão / Temperatura



UL Pressão / Temperatura



O conceito de BPHE

O Trocador de Calor a Placa Brasada (BPHE, na sigla em inglês) é construído como um pacote de placas de canais corrugados com um material de preenchimento entre cada placa. Durante o processo de brasagem a vácuo, o material de preenchimento forma uma união brasada em cada ponto de contato entre as placas, criando canais complexos. O BPHE permite que meios de temperaturas diferentes fiquem em próximos, separados apenas por placas que permitem a transmissão do calor de um meio a outro com altíssima eficiência. O conceito é similar a tecnologia de placas com gaxeta, mas sem as gaxetas e as estruturas de apoio.

Aprovações por entidades terceiras

Os BPHEs da SWEP são aprovados pelas organizações certificadoras indicadas abaixo: Europa, Pressure Equipment Directive (PED) América, Underwriters Laboratories Inc (UL) Japão, Kouatsu-Gas Hoan Kyoukai (KHK) Além disso, a SWEP possui aprovações de uma grande variedade de outras organizações certificadoras. Para obter informações sobre aprovação referentes a um produto específico, contate o seu representante SWEP local. A SWEP reserva a si o direito de promover alterações sem aviso prévio.

Software de cálculo de SSP

Com o exclusivo SSP (SWEP Software Package) da SWEP você mesmo pode realizar cálculos avançados de troca de calor e escolher a solução mais adequada à sua aplicação. Também facilita a escolha de conexões e geração de desenhos do produto concluído. Caso queira recomendações ou conversar sobre outras soluções, a SWEP oferece todo o serviço e suporte de que você precisa.

Isenção de responsabilidade do material

As informações e recomendações referentes aos produtos são apresentadas de boa-fé, porém, a SWEP não faz nenhuma representação ou garantia quanto à precisão ou totalidade das informações. As informações são fornecidas sob a condição de que os compradores determinarão por conta própria a adequação dos produtos aos respectivos propósitos antes do uso. Os compradores devem observar que as propriedades dos produtos dependem tanto da aplicação quanto da seleção de material, e que produtos que contêm aço inoxidável ainda estão sujeitos a corrosão se usados em ambientes inapropriados.