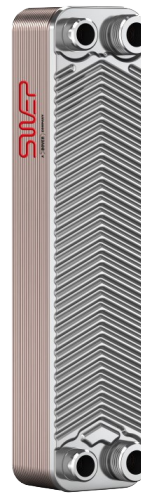


# E8T

体积小且通用的 E8T 在大多数壁挂式、非冷凝锅炉应用中提供高效的传热性。E8T 的前、后板构成的全效板组作为有效传热板并实现机械稳定性。这使得 E8T 可以采用少量材料传递更多热量。



## 基本规格

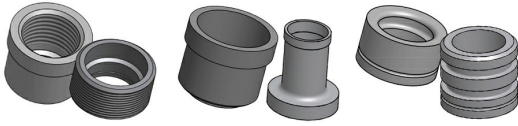
最高板数 (NoP)	40
最高容积流量	4 m³/h (17.61 gpm)
通道容积	0.039/0.039 dm³ (0.0014/0.0014 ft³)
材料	316不锈钢板, 铜钎焊
重量 (不含连接)	0.49+(0.075*NoP) kg 1.07+(0.165*NoP) lb

## 标准尺寸



#	MM	IN
A	315	12.4
B	73	2.87
C	278	10.94
D	40	1.57
G	7	0.28
Q	2	0.08
R	16	0.63
E_1	12	0.47

## 接口\*



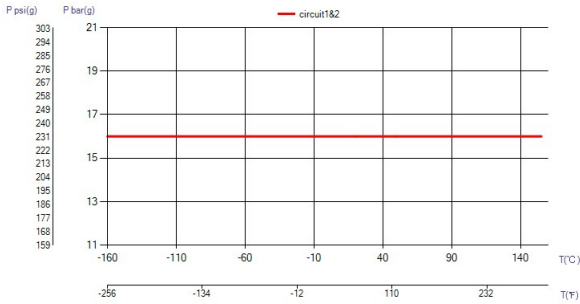
外螺纹 / 内螺纹

钎焊接头

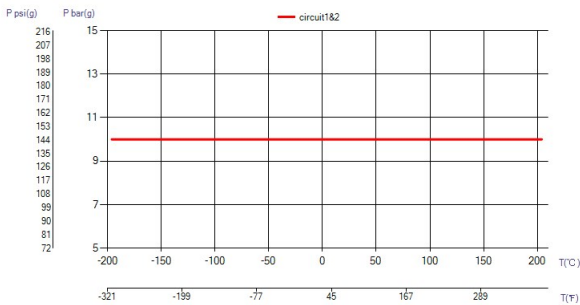
O 形圈接头

\*如需了解具体尺寸或其他接口类型的信息, 请联系当地的 SWEP 销售代表。

## PED 压力 / 温度



## UL 压力 / 温度



## 钎焊板式换热器概念

钎焊板式换热器 (BPHE) 是由一组波纹通道板组成, 其每层通道板之间填有焊接材料。在真空钎焊过程中, 填充材料能在通道板之间的所有接触点上形成一个钎焊点, 从而形成一种复杂的通道。钎焊板式换热器能够使不同温度的传播媒介极其靠近, 仅由通道板隔开, 并允许热量从一种介质高效地传播到另一介质中。这种概念和其他板式和框架技术相似, 但不需要垫片和框架零件。

## 第三方核准

SWEP 钎焊板式换热器已经过下列证书机构普遍核准: 欧洲, 承压设备指令 (PED) 美国, 安全检测实验室公司 (UL) 日本, 高压气体安全协会 (KHK) 此外, SWEP 还持有各种其他证书机构颁发的核准文件。有关某种特定产品的核准文件信息, 请联系您当地的 SWEP 代理人索取。SWEP 保留作出变更的权利, 恕不另行通知。

## SSP 计算软件

通过 SWEP 独有的 SWEP 软件包 (SSP), 您可以自己进行高级热交换计算, 并选择最适合您的应用的产品方案。您也可以轻松地选择连接口, 并生成完整产品的图样。如果您想要获取建议, 或想要讨论不同的产品方案, SWEP 能够为您提供所有您需要的服务与支持。

## 钎焊板式换热器概念

钎焊板式换热器 (BPHE) 是由一组波纹通道板组成, 其每层通道板之间填有焊接材料。在真空钎焊过程中, 填充材料能在通道板之间的所有接触点上形成一个钎焊点, 从而形成一种复杂的通道。钎焊板式换热器能够使不同温度的传播媒介极其靠近, 仅由通道板隔开, 并允许热量从一种介质高效地传播到另一介质中。这种概念和其他板式和框架技术相似, 但不需要垫片和框架零件。