

# B9

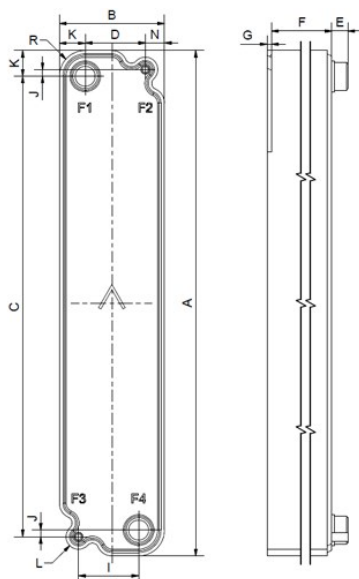
B9 为创新型产品，它在换热器技术领域树立新标准。基于我们的 AsyMatrix® 理念和先进传热板技术，B9 提供高效技术、极高机械强度和可靠性并采用最少材料。



## 基本规格

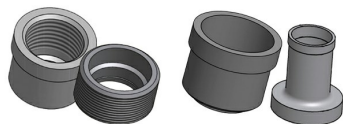
最高板数 (NoP)	60
最高容积流量	2.5 m³/h (11.01 gpm)
通道容积	0.0175/0.0231 dm³ (0.0006/0.0008 ft³)
材料	316不锈钢板, 铜钎焊
重量 (不含连接)	0.50+(0.128*NoP) kg 1.10+(0.282*NoP) lb

## 标准尺寸



#	MM	IN
A	378.70	14.91
B	78.70	3.1
C	345	13.58
D	45	1.77
F	2.00+1.29*(NoP)	0.08+0.05*(NoP)
G	3.55	0.14
I	45	1.77
J	5	0.2
K	19.35	0.76
L	9.35	0.37
N	14.35	0.56
R	19.35	0.76
E_1	12.10	0.48

## 接口\*

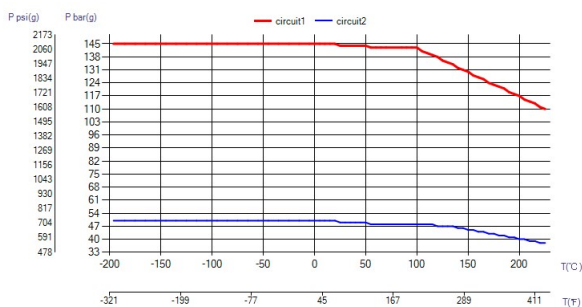


外螺纹 / 内螺纹

钎焊接头

\*如需了解具体尺寸或其他接口类型的信息，请联系当地的 SWEP 销售代表。

## PED 压力 / 温度



## 钎焊板式换热器概念

钎焊板式换热器 (BPHE) 是由一组波纹通道板组成，其每层通道板之间填有焊接材料。在真空钎焊过程中，填充材料能在通道板之间的所有接触点上形成一个钎焊点，从而形成一种复杂的通道。钎焊板式换热器能够使不同温度的传播媒介极其靠近，仅由通道板隔开，并允许热量从一种介质高效地传播到另一介质中。这种概念和其他板式和框架技术相似，但不需要垫片和框架零件。

## 第三方核准

SWEP 钎焊板式换热器已经过下列证书机构普遍核准：欧洲，承压设备指令 (PED) 美国，安全检测实验室公司 (UL) 日本，高压气体安全协会 (KHK) 此外，SWEP 还持有各种其他证书机构颁发的核准文件。有关某种特定产品的核准文件信息，请联系您当地的 SWEP 代理人索取。SWEP 保留作出变更的权利，恕不另行通知。

## SSP 计算软件

通过 SWEP 独有的 SWEP 软件包 (SSP)，您可以自己进行高级热交换计算，并选择最适合您的应用的产品方案。您也可以轻松地选择连接口，并生成完整产品的图样。如果您想要获取建议，或想要讨论不同的产品方案，SWEP 能够为您提供所有您需要的服务与支持。

## 钎焊板式换热器概念

钎焊板式换热器 (BPHE) 是由一组波纹通道板组成，其每层通道板之间填有焊接材料。在真空钎焊过程中，填充材料能在通道板之间的所有接触点上形成一个钎焊点，从而形成一种复杂的通道。钎焊板式换热器能够使不同温度的传播媒介极其靠近，仅由通道板隔开，并允许热量从一种介质高效地传播到另一介质中。这种概念和其他板式和框架技术相似，但不需要垫片和框架零件。

产品有交叉电路，请参阅swep.net上的使用说明书。