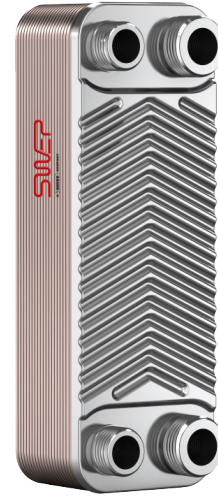


E6T

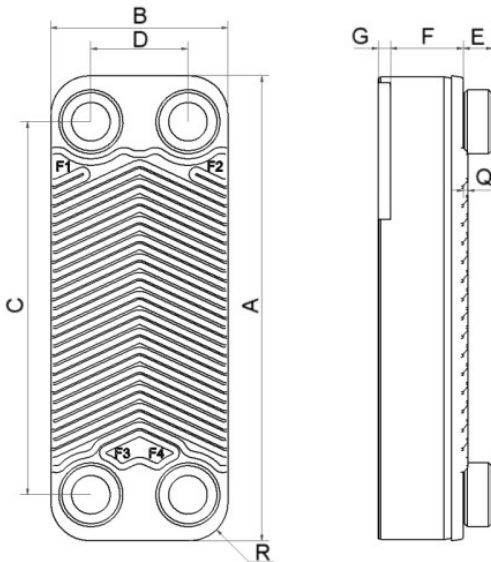
体积小且通用的 E6T 在大多数壁挂式、非 冷凝锅炉应用中具有较高传热性。E6T 的前、后板构成的全效板片组合作为有效传热板并 实现机械稳定性。这使得 E6T 可以采用少量 材料传递更多热量。



基本规格

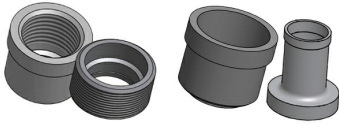
最高板数 (NoP)	40
最高容积流量	4 m ³ /h (17.61 gpm)
通道容积	0.026 dm ³ (0.0009 ft ³)
材料	316不锈钢板, 铜钎焊
重量 (不含连接)	0.29+(0.047*NoP) kg 0.64+(0.104*NoP) lb

标准尺寸



#	MM	IN
A	210	8.27
B	73	2.87
C	172	6.77
D	40	1.57
G	7	0.28
Q	2	0.08
R	16	0.63
E_1	12.10	0.48

接口*

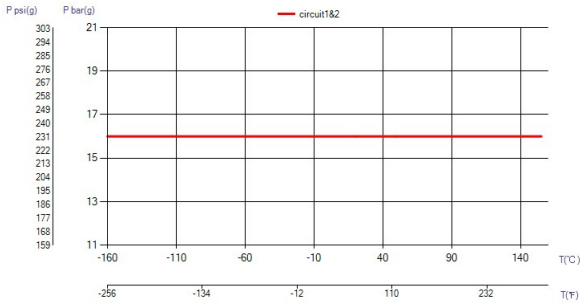


外螺纹 / 内螺纹

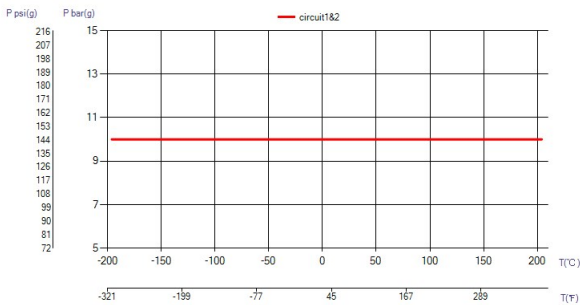
钎焊接头

*如需了解具体尺寸或其他接口类型的信息，请联系当地的 SWEP 销售代表。

PED 压力 / 温度



UL 压力 / 温度



钎焊板式换热器概念

钎焊板式换热器 (BPHE) 是由一组波纹通道板组成，其每层通道板之间填有焊接材料。在真空钎焊过程中，填充材料能在通道板之间的所有接触点上形成一个钎焊点，从而形成一种复杂的通道。钎焊板式换热器能够使不同温度的传播媒介极其靠近，仅由通道板隔开，并允许热量从一种介质高效地传播到另一介质中。这种概念和其他板式和框架技术相似，但不需要垫片和框架零件。

第三方核准

SWEP 钎焊板式换热器已经过下列证书机构普遍核准：欧洲，承压设备指令 (PED) 美国，安全检测实验室公司 (UL) 日本，高压气体安全协会 (KHK) 此外，SWEP 还持有各种其他证书机构颁发的核准文件。有关某种特定产品的核准文件信息，请联系您当地的 SWEP 代理人索取。SWEP 保留作出变更的权利，恕不另行通知。

SSP 计算软件

通过 SWEP 独有的 SWEP 软件包 (SSP)，您可以自己进行高级热交换计算，并选择最适合您的应用的产品方案。您也可以轻松地选择连接口，并生成完整产品的图样。如果您想要获取建议，或想要讨论不同的产品方案，SWEP 能够为您提供所有您需要的服务与支持。

钎焊板式换热器概念

钎焊板式换热器 (BPHE) 是由一组波纹通道板组成，其每层通道板之间填有焊接材料。在真空钎焊过程中，填充材料能在通道板之间的所有接触点上形成一个钎焊点，从而形成一种复杂的通道。钎焊板式换热器能够使不同温度的传播媒介极其靠近，仅由通道板隔开，并允许热量从一种介质高效地传播到另一介质中。这种概念和其他板式和框架技术相似，但不需要垫片和框架零件。