

B35T

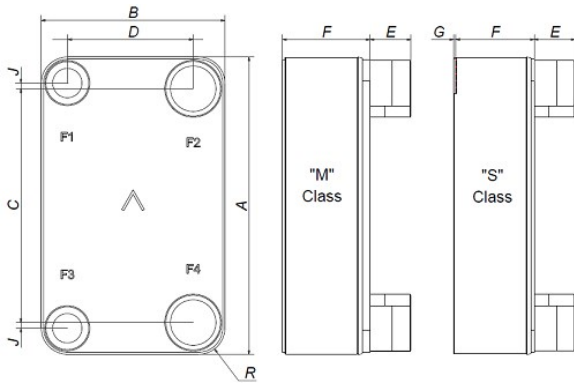
O B35T é ideal para muitas aplicações de aquecimento urbano, recuperação de calor, calor e energia combinados, óleo de motor e refrigeração de óleo de transmissão. É a escolha perfeita para uma eficiente transferência de calor com uma baixa queda de pressão em sistemas com até 2" de tubulação e fluxo de água de 27 m³ /h (118,8 gpm).



Especificações básicas

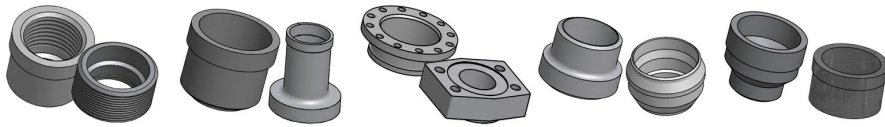
Número máximo de placas (NoP)	260
Volume máximo de fl uxo	27 m ³ /h (118.88 gpm)
Volume do canal	0.18/0.18 dm ³ (0.0064/0.0064 ft ³)
Materiais	Placas de aço inoxidável 316, brasagem de cobre
Peso excluindo conexões	755.00+(0.256*NoP) kg 1664.47+(564.378*NoP) lb

Dimensões padrão



#	MM	IN
A	393	15.47
B	243	9.57
C	324	12.76
D	174	6.85
F	22.00+2.26*(NoP)	0.87+0.09*(NoP)
G	0	0
R	35	1.38
E_1	27	1.06

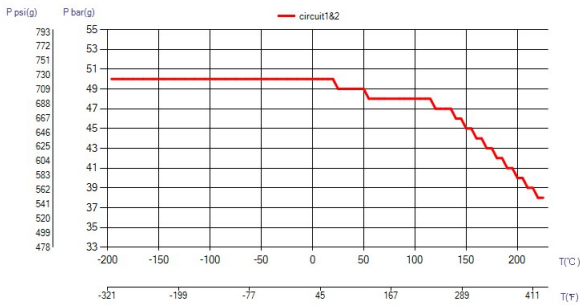
Conexões Acessível



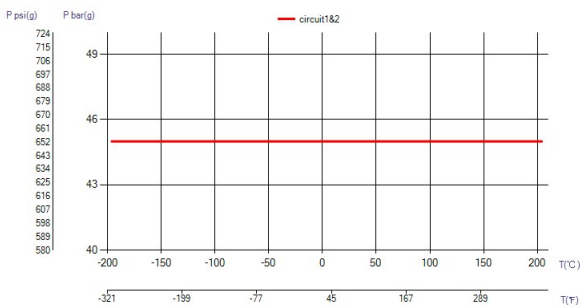
Conexão Roscada Conexão Soldável Conexão Flangeada Conexão Soldável Conexão Victaulic

*Para obter as dimensões específicas, ou informações sobre outros tipos de conexões, por favor, entre em contato com seu representante de vendas SWEP.

PED Pressão / Temperatura



UL Pressão / Temperatura



O conceito de BPHE

O Trocador de Calor a Placa Brasada (BPHE, na sigla em inglês) é construído como um pacote de placas de canais corrugados com um material de preenchimento entre cada placa. Durante o processo de brasagem a vácuo, o material de preenchimento forma uma união brasada em cada ponto de contato entre as placas, criando canais complexos. O BPHE permite que meios de temperaturas diferentes fiquem em próximos, separados apenas por placas que permitem a transmissão do calor de um meio a outro com altíssima eficiência. O conceito é similar a tecnologia de placas com gaxeta, mas sem as gaxetas e as estruturas de apoio.

Aprovações por entidades terceiras

Os BPHEs da SWEP são aprovados pelas organizações certificadoras indicadas abaixo: Europa, Pressure Equipment Directive (PED) América, Underwriters Laboratories Inc (UL) Japão, Kouatsu-Gas Hoan Kyokai (KHK) Além disso, a SWEP possui aprovações de uma grande variedade de outras organizações certificadoras. Para obter informações sobre aprovação referentes a um produto específico, contate o seu representante SWEP local. A SWEP reserva a si o direito de promover alterações sem aviso prévio.

Software de cálculo de SSP

Com o exclusivo SSP (SWEP Software Package) da SWEP você mesmo pode realizar cálculos avançados de troca de calor e escolher a solução mais adequada à sua aplicação. Também facilita a escolha de conexões e geração de desenhos do produto concluído. Caso queira recomendações ou conversar sobre outras soluções, a SWEP oferece todo o serviço e suporte de que você precisa.

Isenção de responsabilidade do material

As informações e recomendações referentes aos produtos são apresentadas de boa-fé, porém, a SWEP não faz nenhuma representação ou garantia quanto à precisão ou totalidade das informações. As informações são fornecidas sob a condição de que os compradores determinarão por conta própria a adequação dos produtos aos respectivos propósitos antes do uso. Os compradores devem observar que as propriedades dos produtos dependem tanto da aplicação quanto da seleção de material, e que produtos que contêm aço inoxidável ainda estão sujeitos a corrosão se usados em ambientes inapropriados.