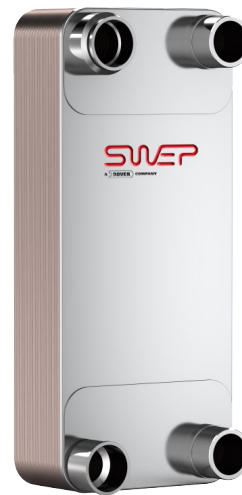


S400T

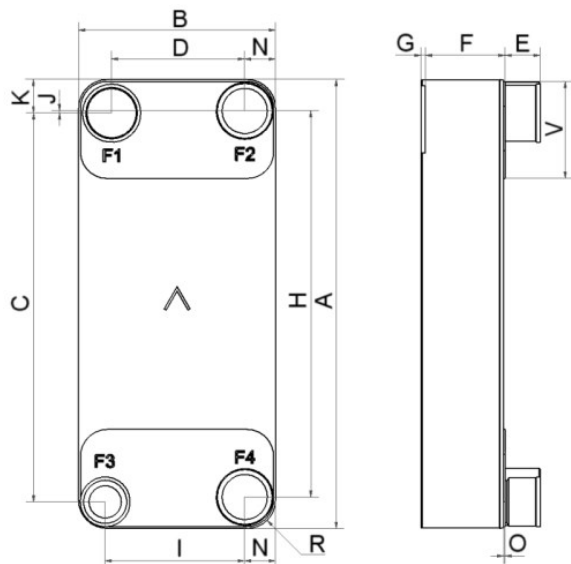
O S400T é parte de nossa variedade de evaporadores eficientes. Funciona de forma extremamente eficiente em altas capacidades e cria oportunidades para soluções compactas em aplicações exigentes de resfriadores.



Especificações básicas

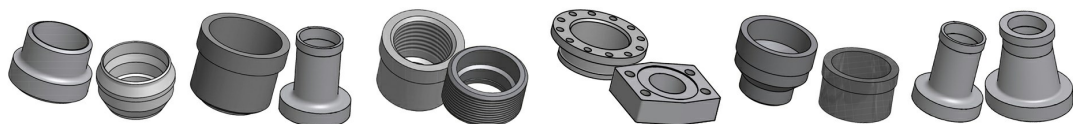
| | |
|-------------------------------|---|
| Número máximo de placas (NoP) | 280 |
| Volume máximo de fl uxo | 83 m³/h (365.44 gpm) |
| Volume do canal | |
| Materiais | Placas de aço inoxidável 316, brasagem de cobre |
| Peso excluindo conexões | |

Dimensões padrão



| # | MM | IN |
|-----|------------------|-----------------|
| A | 694 | 27.32 |
| B | 304 | 11.97 |
| C | 601 | 23.66 |
| D | 205.50 | 8.09 |
| F | 18.00+2.29*(NoP) | 0.71+0.09*(NoP) |
| G | 0 | 0 |
| H | 597 | 23.5 |
| I | 215.50 | 8.48 |
| J | 3.50 | 0.14 |
| K | 52 | 2.05 |
| N | 47.50 | 1.87 |
| O | 2 | 0.08 |
| R | 44 | 1.73 |
| V | 150 | 5.91 |
| E_1 | 54.10 | 2.13 |

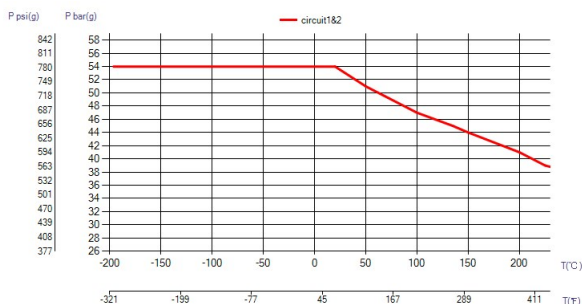
Conexões Acessível



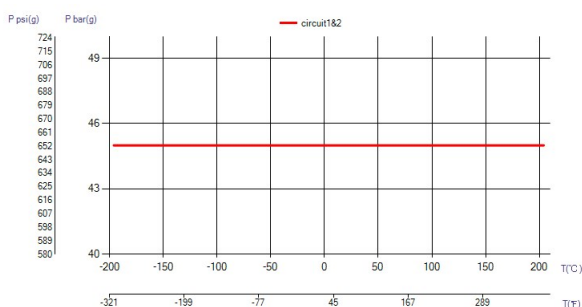
Conexão Soldável Conexão Soldável Conexão Roscada Conexão Flangeada Conexão Victaulic Conexão Soldável Cônica

*Para obter as dimensões específicas, ou informações sobre outros tipos de conexões, por favor, entre em contato com seu representante de vendas SWEP.

PED Pressão / Temperatura



UL Pressão / Temperatura



O conceito de BPHE

O Trocador de Calor a Placa Brasada (BPHE, na sigla em inglês) é construído como um pacote de placas de canais corrugados com um material de preenchimento entre cada placa. Durante o processo de brasagem a vácuo, o material de preenchimento forma uma união brasada em cada ponto de contato entre as placas, criando canais complexos. O BPHE permite que meios de temperaturas diferentes fiquem em próximos, separados apenas por placas que permitem a transmissão do calor de um meio a outro com altíssima eficiência. O conceito é similar a tecnologia de placas com gaxeta, mas sem as gaxetas e as estruturas de apoio.

Aprovações por entidades terceiras

Os BPHEs da SWEP são aprovados pelas organizações certificadoras indicadas abaixo: Europa, Pressure Equipment Directive (PED) América, Underwriters Laboratories Inc (UL) Japão, Kouatsu-Gas Hoan Kyokai (KHK) Além disso, a SWEP possui aprovações de uma grande variedade de outras organizações certificadoras. Para obter informações sobre aprovação referentes a um produto específico, contate o seu representante SWEP local. A SWEP reserva a si o direito de promover alterações sem aviso prévio.

Software de cálculo de SSP

Com o exclusivo SSP (SWEP Software Package) da SWEP você mesmo pode realizar cálculos avançados de troca de calor e escolher a solução mais adequada à sua aplicação. Também facilita a escolha de conexões e geração de desenhos do produto concluído. Caso queira recomendações ou conversar sobre outras soluções, a SWEP oferece todo o serviço e suporte de que você precisa.

Isenção de responsabilidade do material

As informações e recomendações referentes aos produtos são apresentadas de boa-fé, porém, a SWEP não faz nenhuma representação ou garantia quanto à precisão ou totalidade das informações. As informações são fornecidas sob a condição de que os compradores determinarão por conta própria a adequação dos produtos aos respectivos propósitos antes do uso. Os compradores devem observar que as propriedades dos produtos dependem tanto da aplicação quanto da seleção de material, e que produtos que contêm aço inoxidável ainda estão sujeitos a corrosão se usados em ambientes inapropriados.