

# SWEP B65

A B65 é a escolha perfeita para aplicações de alta capacidade quando se busca trocador de calor de placa mais robustos. Com diferentes combinações de placa, oferece uma solução para as aplicações industriais e de aquecimento mais exigentes e também é condensador eficaz muito eficiente.



## Especificações básicas

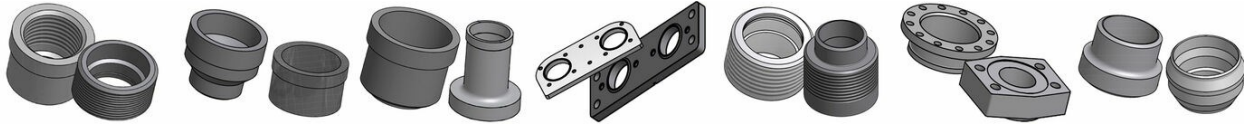
Número máximo de placas (NoP)	360
Volume máximo de fluxo	155,5 m <sup>3</sup> /h (NaN gpm)
Volume do canal	0.599/0.599 dm <sup>3</sup> (0.0212/0.0212 ft <sup>3</sup> )
Materiais	Placas de aço inoxidável 316/316L, brasagem de cobre
Peso excluindo conexões	27.44+(1.03*NoP) kg 60.50+(2.271*NoP) lb
Tamanho Máximo da Partícula (mm)	1

## Dimensões padrão



#	MM	IN
A	864	34.02
B	363	14.29
C	731	28.78
D	231	9.09
E_1	54	2.13
E_2	112	4.41
F	17+2.32*(NoP)	0.67+0.09 *(NoP)
G	0.5	0.02
R	67	2.64

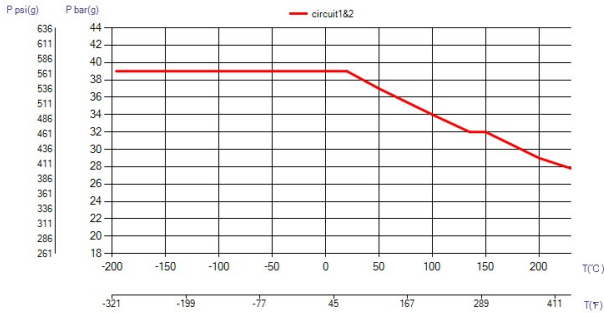
## Conexões Acessível



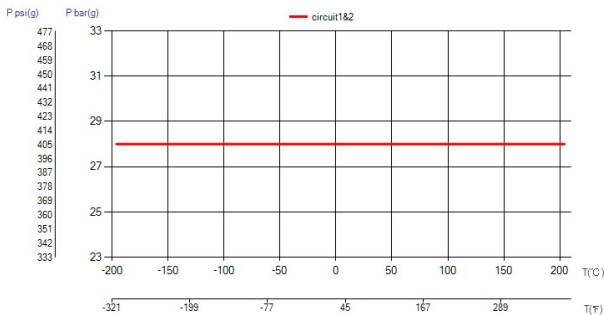
Conexão Roscada    Conexão Victaulic    Conexão Soldável    Conexão de Placa    Conexão Combo    Conexão Flangeada    Conexão Soldável

\*Para obter as dimensões específicas, ou informações sobre outros tipos de conexões, por favor, entre em contato com seu representante de vendas SWEP.

## PED Pressão / Temperatura



## UL Pressão / Temperatura



## O conceito de BPHE

O Trocador de Calor a Placa Brasada (BPHE, na sigla em inglês) é construído como um pacote de placas de canais corrugados com um material de preenchimento entre cada placa. Durante o processo de brasagem a vácuo, o material de preenchimento forma uma união brasada em cada ponto de contato entre as placas, criando canais complexos. O BPHE permite que meios de temperaturas diferentes fiquem em próximos, separados apenas por placas que permitem a transmissão do calor de um meio a outro com altíssima eficiência. O conceito é similar a tecnologia de placas com gaxeta, mas sem as gaxetas e as estruturas de apoio.

## Aprovações por entidades terceiras

Os BPHEs da SWEP são aprovados pelas organizações certificadoras indicadas abaixo: Europa, Pressure Equipment Directive (PED) América, Underwriters Laboratories Inc (UL) Japão, Kouatsu-Gas Hoan Kyoukai (KHK) Além disso, a SWEP possui aprovações de uma grande variedade de outras organizações certificadoras. Para obter informações sobre aprovação referentes a um produto específico, contate o seu representante SWEP local. A SWEP reserva a si o direito de promover alterações sem aviso prévio.

## Software de cálculo de SSP

Com o exclusivo SSP (SWEP Software Package) da SWEP você mesmo pode realizar cálculos avançados de troca de calor e escolher a solução mais adequada à sua aplicação. Também facilita a escolha de conexões e geração de desenhos do produto concluído. Caso queira recomendações ou conversar sobre outras soluções, a SWEP oferece todo o serviço e suporte de que você precisa.

## Isenção de responsabilidade do material

As informações e recomendações referentes aos produtos são apresentadas de boa-fé, porém, a SWEP não faz nenhuma representação ou garantia quanto à precisão ou totalidade das informações. As informações são fornecidas sob a condição de que os compradores determinarão por conta própria a adequação dos produtos aos respectivos propósitos antes do uso. Os compradores devem observar que as propriedades dos produtos dependem tanto da aplicação quanto da seleção de material, e que produtos que contêm aço inoxidável ainda estão sujeitos a corrosão se usados em ambientes inapropriados.