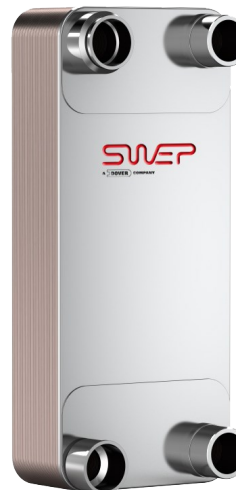


SWEP F400T

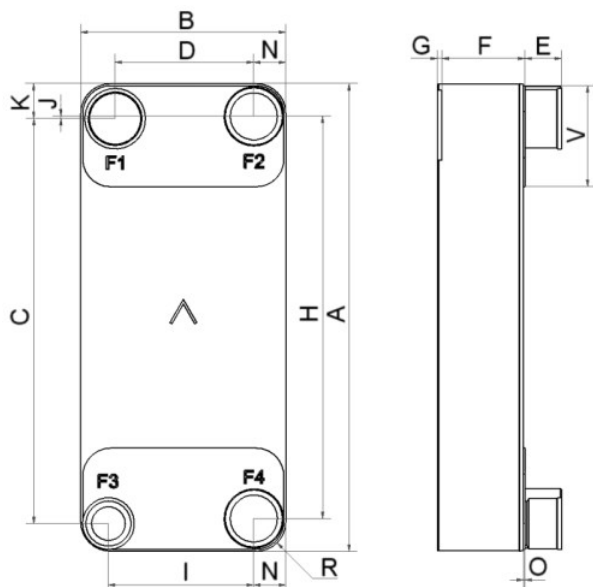
O F400T é um evaporador para resfriadores de alta eficiência. Outras aplicações incluem bombas de calor, refrigeração e resfriadores industriais. Fornece desempenho muito alto dentro de sua faixa de capacidade. Combina tamanho compacto e design padrão de placa otimizado em um trocador de calor altamente eficiente com comprimento térmico único.



Especificações básicas

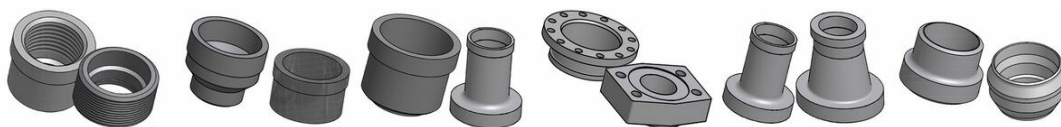
Número máximo de placas (NoP)	280
Volume máximo de fluxo	83 m ³ /h (365.44 gpm)
Volume do canal	0.403/0.403 dm ³ (0.0142/0.0142 ft ³)
Materiais	Placas de aço inoxidável 316/316L, brasagem de cobre
Peso excluindo conexões	15.43+(0.7*NoP) kg 34.02+(1.543*NoP) lb
Tamanho Máximo da Partícula (mm)	1

Dimensões padrão



#	MM	IN
A	694	27.32
B	304	11.97
C	601	23.66
D	205.5	8.09
E_1	54	2.13
F	18+2.29*(NoP)	0.71+0.09 *(NoP)
G	0	0
H	597	23.5
I	215.5	8.48
J	3.5	0.14
K	52	2.05
N	47.5	1.87
O	2	0.08
R	44	1.73
V	150	5.91

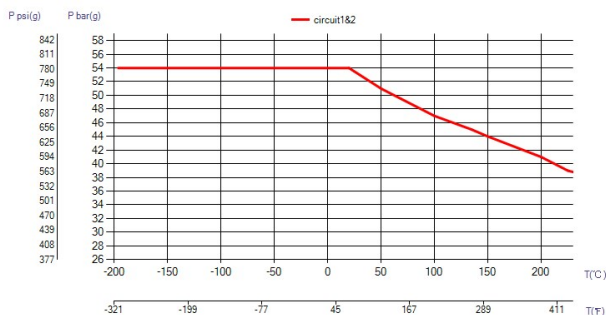
Conexões Acessível



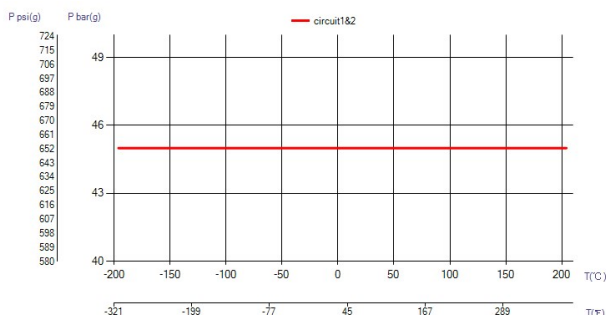
Conexão Roscada Conexão Victaulic Conexão Soldável Conexão Flangeada Conexão Soldável Cônica Conexão Soldável

*Para obter as dimensões específicas, ou informações sobre outros tipos de conexões, por favor, entre em contato com seu representante de vendas SWEP.

PED Pressão / Temperatura



UL Pressão / Temperatura



O conceito de BPHE

O Trocador de Calor a Placa Brasada (BPHE, na sigla em inglês) é construído como um pacote de placas de canais corrugados com um material de preenchimento entre cada placa. Durante o processo de brasagem a vácuo, o material de preenchimento forma uma união brasada em cada ponto de contato entre as placas, criando canais complexos. O BPHE permite que meios de temperaturas diferentes fiquem em próximos, separados apenas por placas que permitem a transmissão do calor de um meio a outro com altíssima eficiência. O conceito é similar a tecnologia de placas com gaxetas, mas sem as gaxetas e as estruturas de apoio.

Aprovações por entidades terceiras

Os BPHEs da SWEP são aprovados pelas organizações certificadoras indicadas abaixo: Europa, Pressure Equipment Directive (PED) América, Underwriters Laboratories Inc (UL) Japão, Kouatsu-Gas Hoan Kyokai (KHK) Além disso, a SWEP possui aprovações de uma grande variedade de outras organizações certificadoras. Para obter informações sobre aprovação referentes a um produto específico, contate o seu representante SWEP local. A SWEP reserva a si o direito de promover alterações sem aviso prévio.

Software de cálculo de SSP

Com o exclusivo SSP (SWEP Software Package) da SWEP você mesmo pode realizar cálculos avançados de troca de calor e escolher a solução mais adequada à sua aplicação. Também facilita a escolha de conexões e geração de desenhos do produto concluído. Caso queira recomendações ou conversar sobre outras soluções, a SWEP oferece todo o serviço e suporte de que você precisa.

Isenção de responsabilidade do material

As informações e recomendações referentes aos produtos são apresentadas de boa-fé, porém, a SWEP não faz nenhuma representação ou garantia quanto à precisão ou totalidade das informações. As informações são fornecidas sob a condição de que os compradores determinarão por conta própria a adequação dos produtos aos respectivos propósitos antes do uso. Os compradores devem observar que as propriedades dos produtos dependem tanto da aplicação quanto da seleção de material, e que produtos que contêm aço inoxidável ainda estão sujeitos a corrosão se usados em ambientes inapropriados.